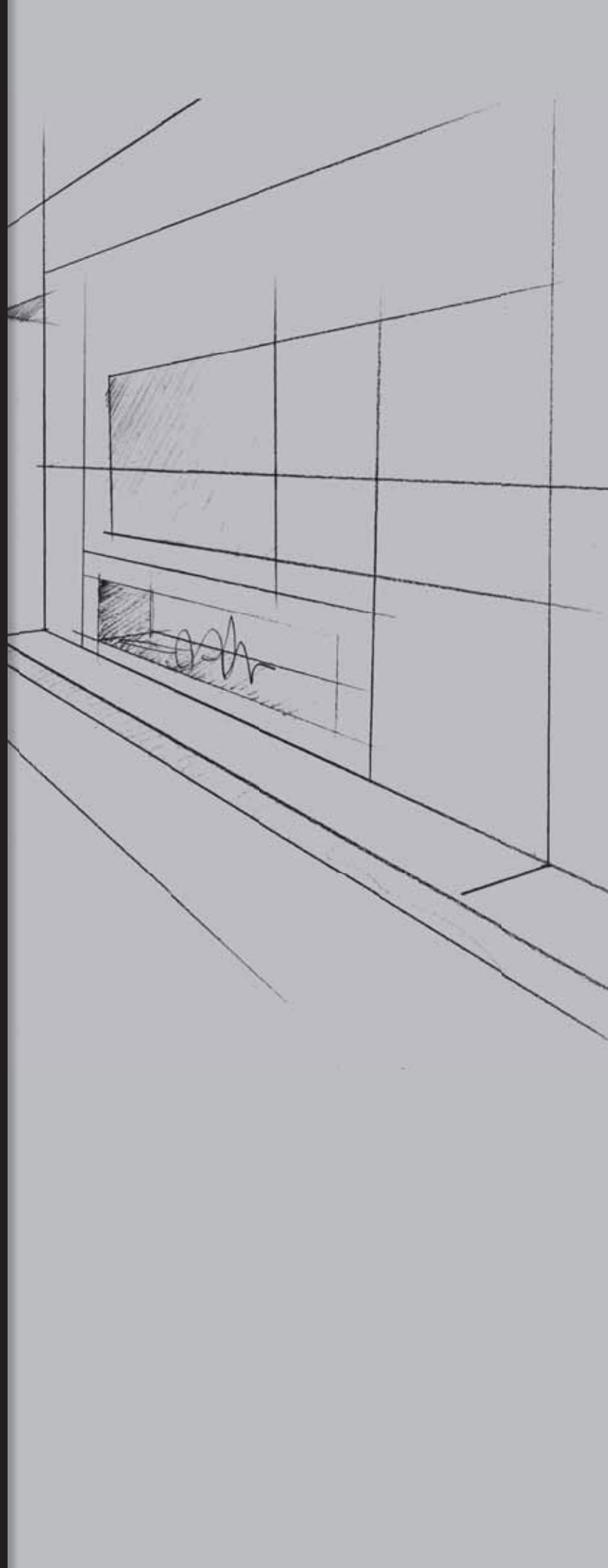




NEOLITH  
skin





EN  
IT

## INDEX INDICE

---

02	Certifications & Awards Certificazioni e premi
05	What is Neolith? Cos'è Neolith?
07	Technical Features Caratteristiche tecniche
08	Formats Formati
10	Finishes Finiture
12	Thicknesses Spessori
14	Hotel Interiors Interni hotel
35	Restaurant & Bar Interiors Interni ristoranti e bar
42	Retail Interiors Interni commerciali
54	Offices & Building Interiors Interni uffici
70	Hospitals & Clinics Ospedali e cliniche
74	Residential Interiors Interni residenziali
108	Furniture Mobili
120	Fireplaces Caminetti
134	Cladding & Flooring Guide Guida al rivestimento e posa pavimenti
138	Green Facts Sheet Scheda informativa fattori ecologici
140	Bookmatch and Endmatch
144	Neolith Gallery
154	Models available for projects Modelli disponibili per progetti
158	Custom-made Colors Colori su misura
160	General Review Riepilogo generale



## CERTIFICATIONS CERTIFICAZIONI

---



Partners of the WWF



Member of the US Green Building Council (USGBC)



OK Kosher Certification



NSF Certifies that Neolith is totally suitable for contact with food.



European Commission Certification



Designed and produced by TheSize Surfaces in Spain

# AWARDS PREMI

## 2012



Best of KBIS Winner 2012

## 2014



Alfa de Oro 2014 a Diamond Glass sobre una aplicación con Neolith



Installation Award Winner 2014



Product Innovation Award Winner 2014  
Neolith



Record Products 2014 Winner  
Best New Product

## 2015



Product Innovation Award Winner 2015  
Calacatta  
Strongfix Facade System



KBB Readers' Choice Awards Winner 2015  
Kitchen Flooring  
Kitchen Countertops  
Bath Flooring



Muuuz International Awards Winner 2015  
Calacatta



reddot design award winner 2015  
Reddot Design Award Winner 2015  
Calacatta

## 2016



Best of Houzz 2016  
Design



A'Design Award Winner 2016  
Calacatta



Architizer A+Awards Winner 2016  
Calacatta



Muuuz International Awards Winner 2016  
La Bohème



KBB Readers' Choice Awards Winner 2016  
Kitchen Flooring  
Kitchen Countertops



Product Innovation Award Winner 2016  
Neolith Polished



Record Products 2016 Winner  
La Bohème



Materialica Awards Winner 2016 Gold Award  
Neolith Polished



Plus X Awards Winner 2016  
Neolith Polished  
Innovation - High Quality - Design - Functionality



IDC Innovation Awards 2016  
Neolith

Neolith is synonym of excellence and obsession for details. Its striking designs and superior technical characteristics make it an ideal material for a vast array of demanding applications. The increasing number of industry awards achieved in the past years reveal Neolith's restless spirit to continuously innovate...

Neolith è sinonimo di eccellenza e ossessione per i dettagli. I suoi vistosi disegni e le sue elevate prestazioni tecniche fanno di Neolith il materiale ideale per un'infinita varietà di applicazioni. Il crescente numero di premi internazionali sono la testimonianza di un'incessante spirito di innovazione continua...



Calacatta Silk

NEOLITH  
skin

## WHAT IS NEOLITH? COS'È NEOLITH?

---

### “Good design is where science and art meet in decorum.” - Robin Mathew

Born in the last decade, Neolith -a Sintered Stone- is a revolutionary product category pioneered by TheSize to effectively respond to the most demanding architectural and interior design needs.

Neolith does not belong to what is traditionally known as “ceramic” or “porcelain”: it is rather an extreme evolution of these ones to the extent of creating a new kind of surface previously inexistent. Neolith is the pioneer and continuous innovator of the Sintered Stones.

#### What is a Sintered Stone?

It is a 100% natural material based on 3 groups of natural elements:

1. Granite Minerals: Quartz and Feldspar which grants hardness and strength to the product.
2. Glass Minerals and Silica which grants chemical stability.
3. Natural oxides which grants chromatic properties.

#### Production Process - Sintering and Technology - NDD or Full Body:

The Sintering Technology that TheSize has developed to create Neolith, replicates in matter of hours the process by which natural stones are created throughout thousand of years. It exposes the raw materials described above to extremely high pressure and temperature. During a first phase, the raw materials go through the pressing machinery where a pressure of 400 bars is applied.

In a second phase, the slab goes through a kiln with temperatures reaching more than 1200°C (2200°F). This process of ultracompactation gives birth to a full-body surface (more than 12 colors out of its palette) with unique technical features.

**Decoration:** TheSize has developed a revolutionary digital printing decoration technology named NDD (Neolith Digital Design) that increases exponentially the possibilities in terms of designs (rich in details) and finishes offered by Neolith.

**Results:** A Sintered Stone of large format and minimum thickness with physical and mechanical characteristics never seen before in the architectural materials.

**Applications:** Thanks to the format and physical-mechanical characteristics, this type of product results ideal for limitless indoors and outdoors applications in the commercial and residential area: countertops, flooring, cladding, façades, furniture. Imagination is the only limitation.

### “Il design è il luogo in cui scienza e arte raggiungono un punto di equilibrio”. – Robin Mathew

Nato nell'ultimo decennio, Neolith -una Pietra Sinterizzata- fa parte di una rivoluzionaria categoria di prodotto che risponde alle necessità architettoniche e di design più elevate.

Non appartiene al genere di materiali tradizionalmente noti come “ceramica” o “porcellana”, è piuttosto fautore di un'evoluzione di questi materiali, al punto da dar vita a un nuovo tipo di superficie del tutto inedito. Neolith è un materiale pionieristico nell'industria delle Pietre Sinterizzate.

#### Cos'è una Pietra Sinterizzata?

Composizione: naturale al 100% a base di 3 gruppi di elementi:

1. Minerali provenienti dal granito: quarzo e feldspato che conferiscono durezza e forza al prodotto.
2. Minerali derivanti dal vetro e dal silicio che conferiscono stabilità chimica.
3. Ossidi naturali che conferiscono proprietà cromatiche.

#### Processo di produzione - Sinterizzazione e tecnologia NDD

La tecnologia di Sinterizzazione che TheSize ha sviluppato per creare Neolith imita e concentra in poche ore la formazione delle rocce, processo che in natura richiede millenni. Consiste nel sottoporre le materie prime descritte precedentemente a pressione e temperature elevatissime. In una prima fase l'insieme di materie prime passa per una pressa in cui viene applicata una pressione fino a 400 bar.

In una seconda fase la lastra passa per un forno in cui viene cotta a temperature superiori ai 1200° C. Da questo processo scaturisce una superficie ultra compatta colorata in massa (ad oggi consta di 12 colori in repertorio).

**Decorazione:** TheSize ha sviluppato una tecnologia nuova e rivoluzionaria di stampa digitale denominata NDD (Neolith Digital Design) che incrementa a livello esponenziale le possibilità di disegni e finiture, con enorme ricchezza di particolari, offerte da Neolith.

**Risultato:** una Pietra Sinterizzata di grande formato e minimo spessore, dotata di caratteristiche fisico-meccaniche finora inedite nel mondo dell'architettura.

**Applicazioni possibili:** grazie al formato e alle caratteristiche fisico-meccaniche, questo tipo di prodotto è idoneo per infinite applicazioni interne ed esterne nell'area commerciale e residenziale: pavimentazioni, pareti, ripiani, facciate, rivestimenti o mobili... Unico limite: la capacità di immaginazione.

## WHY NEOLITH? PERCHÉ NEOLITH?

---

**Neolith** is the outcome of a selection of the best raw materials and a revolutionary highly technological production process known as sinterization. Thanks to these elements and to several exhaustive quality controls along the chain, a Sintered Stone of large formats and minimum thickness with extraordinary characteristics is obtained.

**Neolith** è frutto di una selezione delle migliori materie prime e di un processo di produzione rivoluzionario e altamente tecnologico, noto come "sinterizzazione". Grazie a questi elementi e a numerosi ed esaurienti controlli di qualità lungo tutta la catena di produzione, si ottiene una Pietra Sinterizzata di grande formato e spessore minimo, dalle straordinarie caratteristiche.

## WHY NEOLITH IS NOT CERAMICS? PERCHÉ NEOLITH NON È CERAMI

---

The difference between **Neolith** and traditional ceramics is evident by just comparing the characteristics. Although traditional ceramics might have a similar, single characteristic, none of them have all the typical characteristics of Neolith, like stain, scratch chemical and heat resistance all in one product. It already starts with the raw materials, although consisting of similar ingredients and obtained from comparable sources; the raw materials for Neolith are finer and more pure, to guarantee a more uniform product.

The machinery used to process these raw materials is one of a kind, designed specifically for Neolith. The production line is fitted with state of the art equipment with the latest technology, to ensure a high quality product.

The raw materials are pressed at a significantly higher pressure to obtain a denser material. Afterwards, the pressed material are fired for almost 2 hours, substantially longer than traditional ceramics, which have firing cycles of around 40 minutes. These longer firing cycles create a product with a stronger, nonabsorbent surface.

All these improvements in both raw materials and production techniques result in an enhanced product, with superior technical characteristics as is Neolith.

La differenza tra **Neolith** e la ceramica tradizionale si rende evidente con la semplice comparazione delle caratteristiche. La ceramica tradizionale può avere qualche singola caratteristica in comune con Neolith, non possiede assolutamente però tutte le qualità più tipiche di Neolith come la resistenza alle macchie, la resistenza chimica o al calore, il tutto in un unico prodotto.

Tutto comincia con le materie prime: certamente si tratta di materiali simili, ricavati da origini comparabili a quelle tradizionali, tuttavia le materie prime utilizzate nella produzione di Neolith, hanno un grado di raffinatezza e purezza superiore che garantisce un prodotto più uniforme.

Inoltre il macchinario utilizzato per elaborare queste materie prime, è unico nel suo genere dato che è stato progettato specificamente per la fabbricazione di Neolith. La linea di produzione dispone dell'equipaggiamento più avanzato e dell'ultima tecnologia per garantire un prodotto di elevata qualità.

Le materie prime sono sottoposte a una pressione significativamente superiore per ottenere un materiale più denso. Successivamente, il materiale pressato viene cotto per quasi 2 ore, un tempo sostanzialmente superiore alla cottura della ceramica tradizionale che prevede cicli attorno ai 40 minuti. Questi cicli prolungati creano un prodotto dalla superficie più forte e non assorbente.

Tutti questi miglioramenti, sia delle materie prime, sia delle tecniche di produzione, danno come risultato un prodotto di ceramica migliorato, dalle caratteristiche tecniche superiori quale è Neolith.



Zaha Stone



## TECHNICAL FEATURES CARATTERISTICHE TECNICHE

Only 7 kg/m<sup>2</sup> (1.4 lb/sqft) in the 3 mm slab and 30 kg/m<sup>2</sup> (6.14 lb/sqft) in the 12 mm slab.  
La lastra da 3 mm pesa solo 7 kg/m<sup>2</sup>, quella da 12 mm pesa 30 kg/m<sup>2</sup>.



**LIGHTWEIGHT**  
LEGGERO

Waterproof and resistant to liquids, with an absorption level of almost zero.  
Impermeabile e resistente ai liquidi, con livello di assorbimento prossimo allo zero.



**WATERPROOF**  
IMPERMEABILE

Its hard surface makes it resistant to scratches and abrasion.  
La durezza della sua superficie rende Neolith insensibile a graffi e abrasioni.



**RESISTANT TO SCRATCHES\***  
RESISTENTE AI GRAFFI\*

It does not burn in contact with fire nor does it emit smoke or toxic substances when subjected to high temperatures.  
Non brucia a contatto col fuoco, non emette fumo né sostanze tossiche quando viene sottoposta a temperature elevate.



**RESISTANT TO HIGH  
TEMPERATURES**  
RESISTENTE ALLE ALTE  
TEMPERATURE

Resistant to any kind of chemical cleaning agent such as bleach or ammonia.  
Resistente a qualsiasi tipo di agente chimico di pulizia.



**EASY TO CLEAN\*\***  
FACILE DA PULIRE\*\*

It has a high shear rate, making it resistant to heavy loads and pressure.  
Gradiente di taglio elevato. Resistente a carichi pesanti e pressioni elevate.



**RESISTANT TO BENDING**  
RESISTENTE ALLA PIEGATURA

It does not give off any substances that are harmful to the environment.  
Non rilascia alcuna sostanza nociva per l'ambiente.



**100% NATURAL**  
NATURALE AL 100%

Up to 52% of recycled content. 100% Recyclable.  
Fino a un 52% di materiale riciclato. Riciclabile al 100%.



**RECYCLABLE**  
RICICLABILE

It does not give off any harmful substances and is totally suitable for contact with food. NSF Certified.  
Non rilascia sostanze nocive. È totalmente idonea al contatto con gli alimenti. Certificato NSF.



**HYGIENIC**  
IGIENICO

Being 100% natural, its colors do not fade away when being exposed to sun light or other extreme weather conditions.  
Essendo naturale al 100%, i colori non sbiadiscono quando il materiale viene esposto al sole o a condizioni meteorologiche estreme.



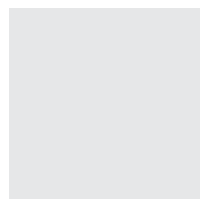
**RESISTANT TO UV RAYS**  
RESISTENTE AI RAGGI UV

\* Please, go to [www.neolith.com](http://www.neolith.com) for more information about Polished Finish .  
\* Si prega di consultare il sito [www.neolith.com](http://www.neolith.com) per maggiori informazioni sulla finitura Polished.

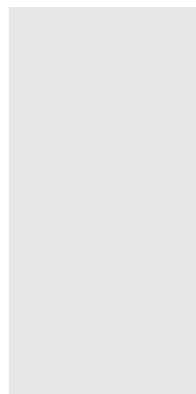
\*\* Please, read on [www.neolith.com](http://www.neolith.com) the Cleaning Recommendations.  
\*\* Si prega di consultare in [www.neolith.com](http://www.neolith.com) le Raccomandazioni per la pulizia.

TILE FORMATS  
FORMATI PIASTRELLA

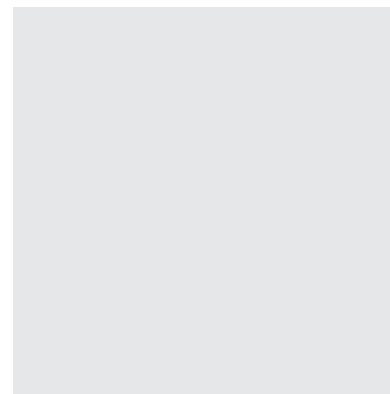
---



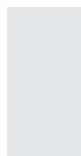
750x750 mm / 30"x30"



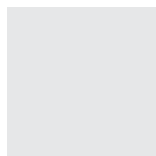
1.500x750 mm / 60"x30"



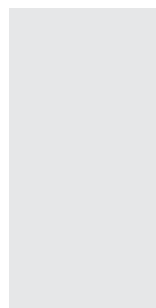
1.500x1.500 mm / 60"x60"



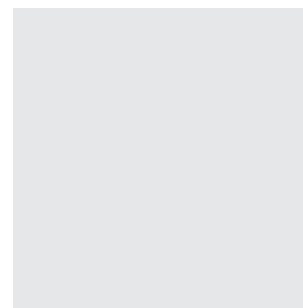
600x300 mm / 24"x12"



600x600 mm / 24"x24"



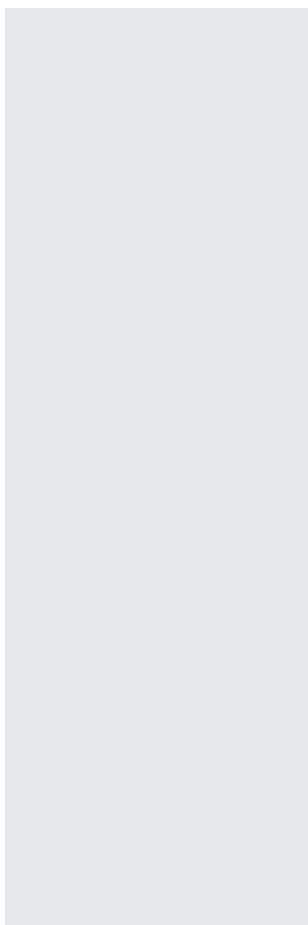
1.200x600 mm / 48"x24"



1.200x1.200 mm / 48"x48"

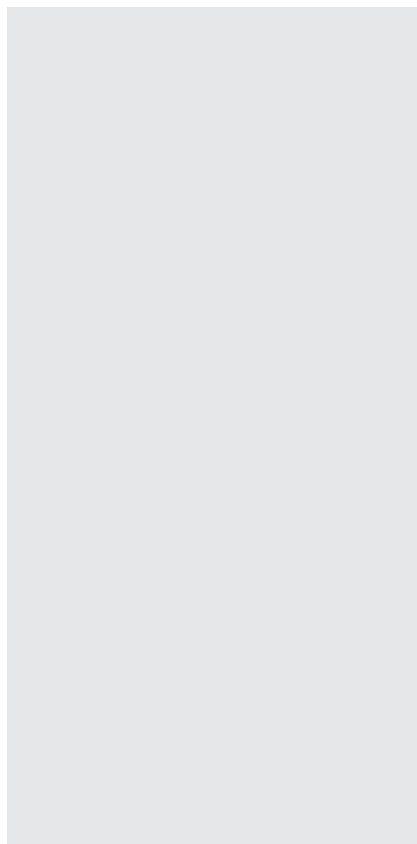
SLAB FORMATS  
FORMULATO LASTRA

---



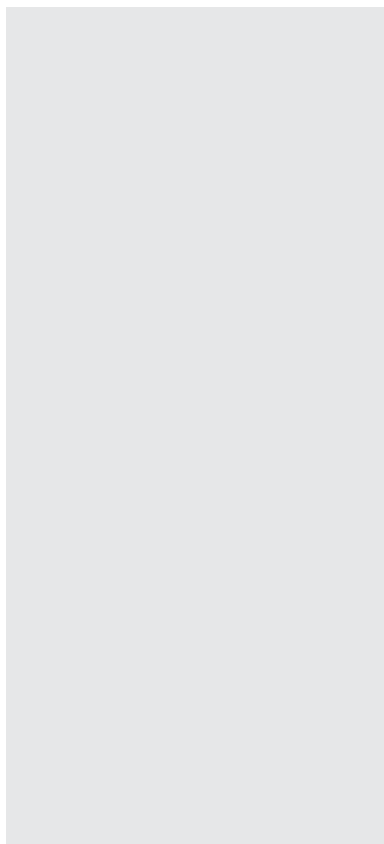
3.600x1.200 mm / 142"x48"

\* Only in 3 and 6 mm (1/8" and 1/4")  
\* Solo in 3 e 6 mm



3.200x1.600 mm / 125"x64"

\* Only in 12 and 20 mm (1/2" and 3/4")  
\* Solo in 12 e 20 mm



3.200x1.500 mm / 125"x60"

\* Only in 6 mm (1/4")  
\* Solo in 6 mm

FORMATS  
FORMATI

---





Satin



Silk



Riverwashed



Natural Honed

## SATIN

Completely matte finish. Highly resistant and ideal for commercial applications.

Finitura totalmente opaca. Altamente resistente e ideale per applicazioni commerciali.

## SILK

Matte finish with a thin layer of glaze that provides a subtle shine and a nice soft touch. Surface finish that results extremely easy to clean.

Finitura opaca con un leggero strato di smalto che conferisce una delicata brillantezza e una gradevole morbidezza al tatto. Finitura superficiale che agevola la pulizia.

## RIVERWASHED

Finish with a rough texture and relief that evokes sensations to the touch.

Finitura con consistenza rugosa e rilievo elevato per superfici che evocano sensazioni al tatto.

## NATURAL HONED

Honed texture typical of natural stones: flat, soft, without any glossiness and completely matte.

Consistenza levigata, tipica delle pietre naturali: liscia, delicata, senza brillantezza e totalmente opacizzata.

	Countertops Ripiani da cucina	Interior or exterior cladding Rivestimento interno o esterno	Interior flooring with low traffic, not linked with the exterior Pavimento interno con poco traffico, senza connessione con l'esterno	Exterior flooring (in contact with dust)* Pavimento esterno (in contatto con polvere)*
Satin	●	●	●	●
Silk	●	●	●	●
Riverwashed	●	●	●	●
Nanotech Polished	●	●	●	
Décor Polished	●	●	●	
Natural Honed	●	●	●	●

## FINISHES FINITURE



### DÉCOR POLISHED

The Décor Polished confers a perfect linear reflection to the colours of the Classtone Collection which gains in depth and elegance.\*

Décor Polished conferisce un riflesso praticamente lineare ai colori della Classtone Collection che acquisisce così maggiore profondità

\* Check usage recommendations.  
\* Consultare raccomandazioni di impiego.



### NANOTECH POLISHED

With a high level of gloss, the Nanotech Polished confers a more sophisticated look to the Colorfeel Collection.\*

Grazie all'elevato livello di brillantezza, Nanotech Polished dona un'immagine più sofisticata alla Colorfeel Collection\*.

\* Check usage recommendations.  
\* Consultare raccomandazioni di impiego.

Interior flooring with med/high traffic

Pavimento interno con traffico medio/alto

Sinks (high impact or scratches)  
Lavelli (alto impatto o graffi)



Neolith is available in different **finishes** that grant details richness and depth to the designs created with those surfaces: from rough textures with relief up to shiny polished with linear reflections. All a repertoire to stimulate the sight and touch.

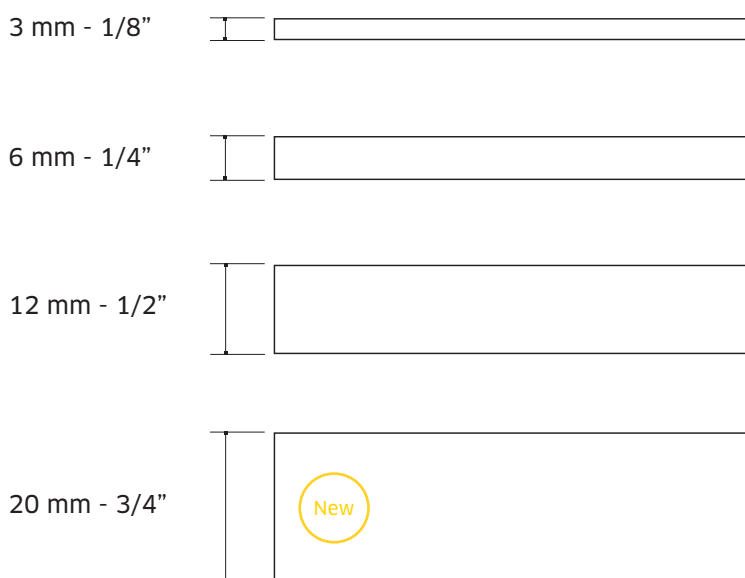
Neolith è disponibile in varie **finiture** che donano ricchezza e profondità ai disegni creati con queste superfici: dalle consistenze rugose con rilievo fino a brillanti levigati con riflessi lineari. Un repertorio completo per stimolare la vista e il tatto.



		3 (1/8")	3+ (1/8")	6 (1/4")	6+ (1/4")	12 (1/2")	20 (3/4")
Interior walls	Rivestimento interno	●	●	●	●		
Interior floors	Pavimento interno			●	●		
Exterior walls	Facciata rivestita esterna			●	●	●	
Exterior floors	Pavimento esterno			●	●		
Ventilated façade with exposed fixing system	Facciata ventilata ancoraggio a vista				●	●	
Ventilated façade with hidden fixing system	Facciata ventilata ancoraggio occulto				●	●	
Worktops	Ripiani da cucina					●	●
Heavy transit floors	Pavimento alto transito				●	●	
Interior cladding over existing walls	Rivestimento interno sul materiale	●	●	●	●		
Interior flooring over existing floors	Pavimento interno sul materiale			●	●		
Furniture	Mobili	●	●	●	●	●	

## THICKNESSES SPESSORI

---



The **thicknesses** are one of the most important elements characterizing Neolith. It is unique in providing 4 different thicknesses to its public. They range from 3 to 20 mm, and they determine the possible applications given to Neolith slabs. 3 mm can be used for interior cladding or furniture; 6 mm for both indoor and outdoor flooring or exterior cladding (ventilated façades); 12 and 20 mm is set aside for the most demanding product applications such as kitchen countertops.

Gli **spessori** sono uno degli elementi più importanti che caratterizzano Neolith, unica nel poter offrire 4 spessori differenti al suo pubblico. Vanno dai 3 fino ai 20 mm e la differenza fondamentale nell'uso varia in funzione dell'applicazione a cui sono destinati. 3 mm può essere utilizzata per rivestimenti interni o per i mobili; 6 mm è idonea per pavimentazioni sia interne che esterne, oppure per rivestimenti esterni (facciate ventilate); 12 e 20 mm è destinata agli impieghi del prodotto sottoposti alle maggiori sollecitazioni, come ad esempio i ripiani della cucina.





NEOLITH  
skin





HOTEL  
INTERIORS  
INTERNI  
HOTEL



HOTEL FAIRMONT REY JUAN CARLOS  
BARCELONA (SPAIN)

---

Flooring:  
Calacatta Polished, 6 mm

Designed by:  
ARCHITECTURAL STUDIO: BETARQ  
GROUP, S.L.P

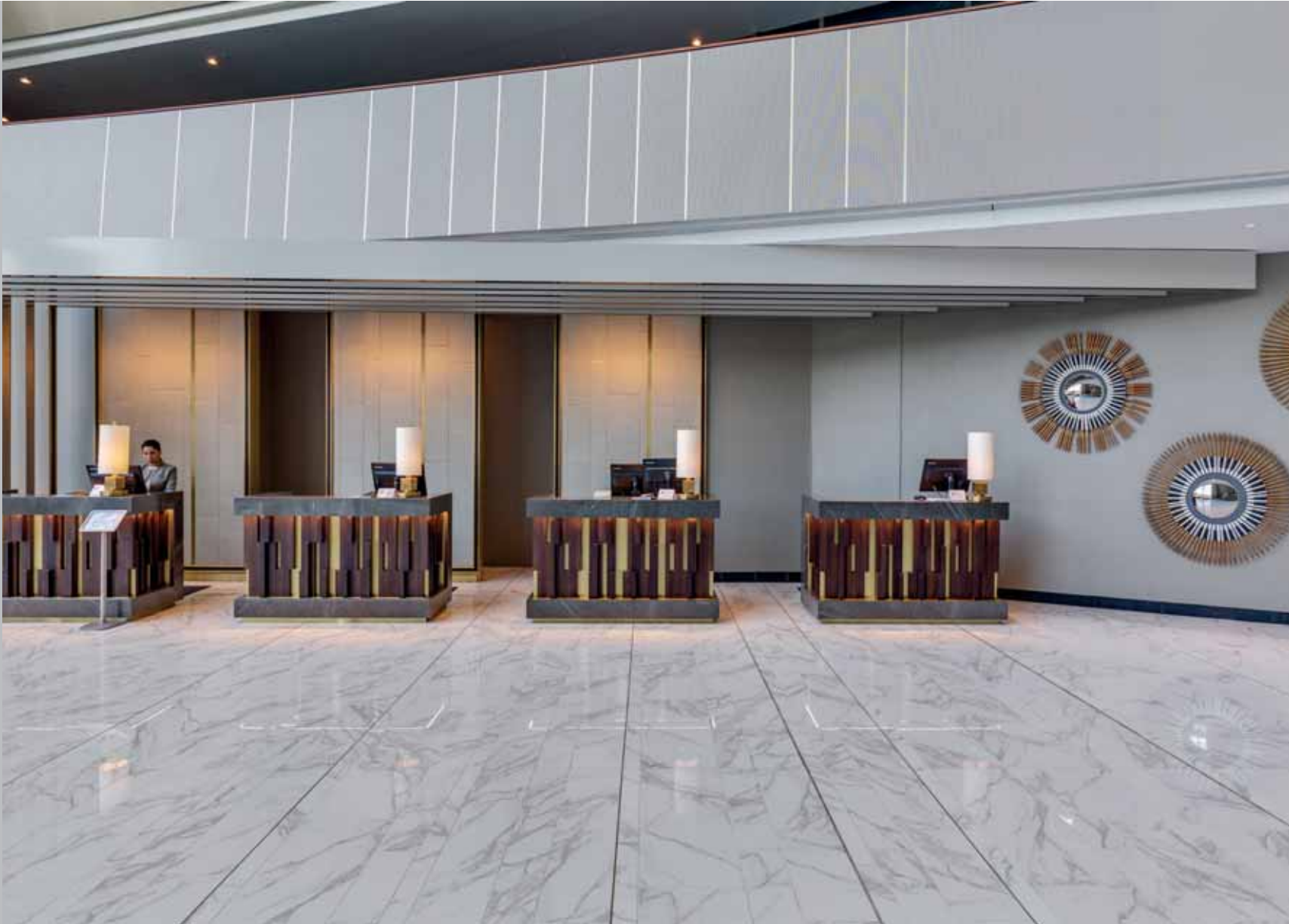




When it takes less than three seconds to form a first impression, a hotel's lobby design becomes particularly relevant when it comes to surprising guests with an initial pleasing experience aligned with the hotel's values.

---

Quando bastano solo tre secondi per farsi una prima impressione, il progetto dell'atrio di un hotel acquisisce una particolare rilevanza se si desidera sorprendere l'ospite, non appena vi mette piede, con un'esperienza positiva, in linea con i valori dello stabilimento.



HOTEL FAIRMONT REY JUAN CARLOS  
BARCELONA (SPAIN)

---

Flooring:  
Calacatta Polished, 6 mm

Designed by:  
ARCHITECTURAL STUDIO: BETARQ  
GROUP, S.L.P

 HOTEL INTERIORS





NEOLITH  
skin



HOTEL EMPERATRIZ BARCELÓ  
MADRID (SPAIN)

Stairs:  
Estuario Silk, 6 mm

Designed by:  
ERNESTO DE CEANO

 HOTEL INTERIORS



HOTEL EMPERATRIZ BARCELÓ  
MADRID (SPAIN)

Blacksplash, Countertops  
& Shelves Cladding:  
Estuario Silk 6 & 12 mm

Designed by:  
ERNESTO DE CEANO

**H** HOTEL INTERIORS





HOTEL EMPERATRIZ BARCELÓ  
MADRID (SPAIN)

Wall Cladding, Vanity Top,  
Shelves, Flooring & Bathtub:  
Estatuario Silk 6 & 12 mm

Designed by:  
ERNESTO DE CEANO

 HOTEL INTERIORS



NEOLITH  
skin









HOTEL EMPERATRIZ BARCELÓ  
MADRID (SPAIN)

Wall Cladding, Vanity Top,  
Shelves, Flooring & Bathtub:  
Estuario Silk 6 & 12 mm

Designed by:  
ERNESTO DE CEANO

**H** HOTEL INTERIORS

**Neolith** is a highly versatile surface eliminating limitations and multiplying application possibilities. Thanks to its different formats and thicknesses, its quasi-null porosity and its low maintenance characteristics, Neolith becomes an ideal option for different bathroom needs ranging from vanity tops to sinks, shower flooring, cladding and more. This limitless applicability grants a pleasing illusion of uniformity, continuity and balance where beauty does not compromise the product's integrity.

Neolith è una superficie estremamente versatile che permette al materiale stesso di superare i limiti e di moltiplicare le possibilità di impiego. Grazie ai suoi differenti formati e spessori, alla sua porosità prossima allo zero e alla facile manutenzione, Neolith si converte nell'opzione ideale per differenti soluzioni all'interno del bagno come: ripiano, lavello, pavimenti e pareti della doccia, e molto altro. Questa applicabilità senza limiti conferisce un'illusione riconfortante di uniformità, continuità ed equilibrio in cui la bellezza non compromette l'integrità del prodotto.





HOTEL OHLA EIXAMPLE  
BARCELONA (SPAIN)

Wall Cladding & Flooring:  
Barro Satin, 6 mm

Designed by:  
DANIEL ISERN ASSOCIATS

**H** HOTEL INTERIORS



HOTEL OHLA EIXAMPLE  
BARCELONA (SPAIN)

Wall Cladding & Flooring:  
Barro Satin, 6 mm

Designed by:  
DANIEL ISERN ASSOCIATS

 HOTEL INTERIORS



NEOLITH  
skin

Hotel bathrooms are often regarded as a place for the traveler's indulgence and relaxation.. Material selection becomes particularly important to help create a space with soul that brings all senses in balance.

---

Le sale da bagno di un hotel spesso sono considerate come un luogo destinato alla comodità e al relax del viaggiatore; per farlo, la selezione di materiali acquisisce una grande importanza per contribuire a creare uno spazio spirituale che stimoli ed equilibri i sensi.





NEOLITH  
skin





HILTON HOTEL  
MILANO (ITALY)

Counters:  
Calacatta Gold Polished, 12 mm

Designed by:  
MANUELA MANNINO

 HOTEL INTERIORS



HILTON HOTEL  
MILANO (ITALY)

Counters and Fireplace:  
Calacatta Gold Polished, 12 mm

Designed by:  
MANUELA MANNINO

 HOTEL INTERIORS

NEOLITH  
skin







NEOLITH  
skin





RESTAURANT  
& BAR INTERIORS  
INTERNI  
RISTORANTI  
E BAR



RESTAURANTE BOBO PULPÍN  
BARCELONA (SPAIN)

Flooring:  
Iron Blue & Iron Ash 6 mm

Designed by:  
ESTUDIO DE ARQUITECTURA  
SÁNCHEZ GUISSADO





RESTAURANTE ESTIMAR  
BARCELONA (SPAIN)

Flooring:  
Pulpis Silk, 6 mm

Designed by:  
SILVIA SÁNCHEZ GUIADO  
ESTUDIO DE ARQUITECTURA  
SÁNCHEZ GUIADO

 RESTAURANT & BAR  
INTERIORS







NEOLITH  
skin





RESTAURANTE ROBADORA RAVAL  
BARCELONA (SPAIN)

Flooring & Counter Front:  
Estuario Silk, 12 mm  
Ceiling, Flooring & Walls Bathroom:  
Estuario Silk, 6 mm

Designed by:  
ANTONIO IGLESIAS

 RESTAURANT & BAR  
INTERIORS

HOTEL EMILIA ZINC  
BARCELONA (SPAIN)

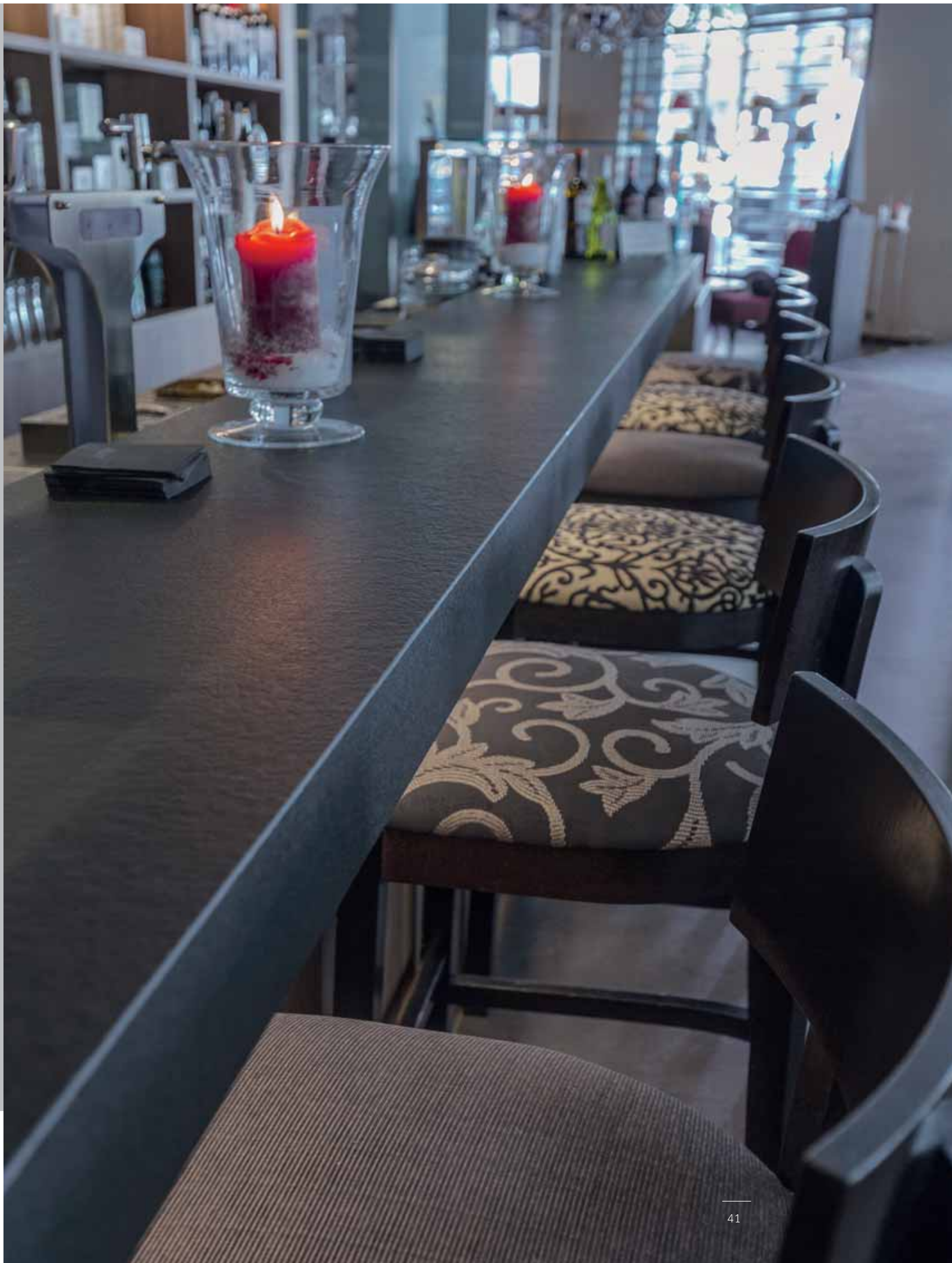
Furniture & Counter:  
Nero Zimbabwe Riverwashed, 12 mm

Designed by:  
SILVIA SÁNCHEZ GUIADO,  
ESTUDIO DE ARQUITECTURA SÁNCHEZ  
GUIADO

 RESTAURANT & BAR  
INTERIORS













RETAIL  
INTERIORS  
INTERNI  
COMMERCIALI

---



HERMÈS PERFUMES STORE  
MANHATTAN, NEW YORK (USA)

---

Wall Cladding:  
Beton Silk, 6 mm

Designed by:  
SPACE SMITH  
Fabricated by:  
GC: MICHILI INC.  
Installed by:  
WILKSTONE





One of the greatest fashion designers of our recent history once said "Fashion is Architecture: It is just a matter of proportions"...

The same way in which fabrics can determine the look-and-feel and quality perception of a haute-couture piece within the fashion world; surface materials can define the aesthetics and usability conception of a space within the architectural area.

---

Una delle creatrici di moda più importante dei nostri tempi ha detto: "La moda è architettura: è solo una questione di proporzioni"...

Come un tessuto può determinare l'aspetto e la percezione della qualità di un capo, nel mondo dell'alta moda, una superficie può definire l'estetica e le possibilità di uso di uno spazio nell'area architettonica.

**HERMÈS PERFUMES STORE  
MANHATTAN, NEW YORK (USA)**

Wall Cladding, Shelves & Flooring:  
**Beton Silk, 6 mm**

Designed by:  
**SPACE SMITH**  
Fabricated by:  
**GC: MICHILI INC.**  
Installed by:  
**WILKSTONE**

 **RETAIL INTERIORS**



MANGO FLAGSHIP STORE  
MILANO (ITALY)

Wall Cladding and counters:  
Calacatta Polished, 6 mm

Designed by:  
JOANE UNZUETA

 RETAIL INTERIORS







The fusion between beauty and functionality is key in the fashion world. The elegance of Polished Calacatta adds a touch of sophistication, making it ideal for premium and luxurious spaces. Simply perfect interior design solution for trendy spaces.

Nel mondo della moda la fusione tra bellezza e funzionalità è chiave. L'eleganza del modello Calacatta Polished conferisce un tocco sofisticato che risulta ideale per rivestire spazi di lusso. La soluzione perfetta nel design di interni che fanno tendenza.



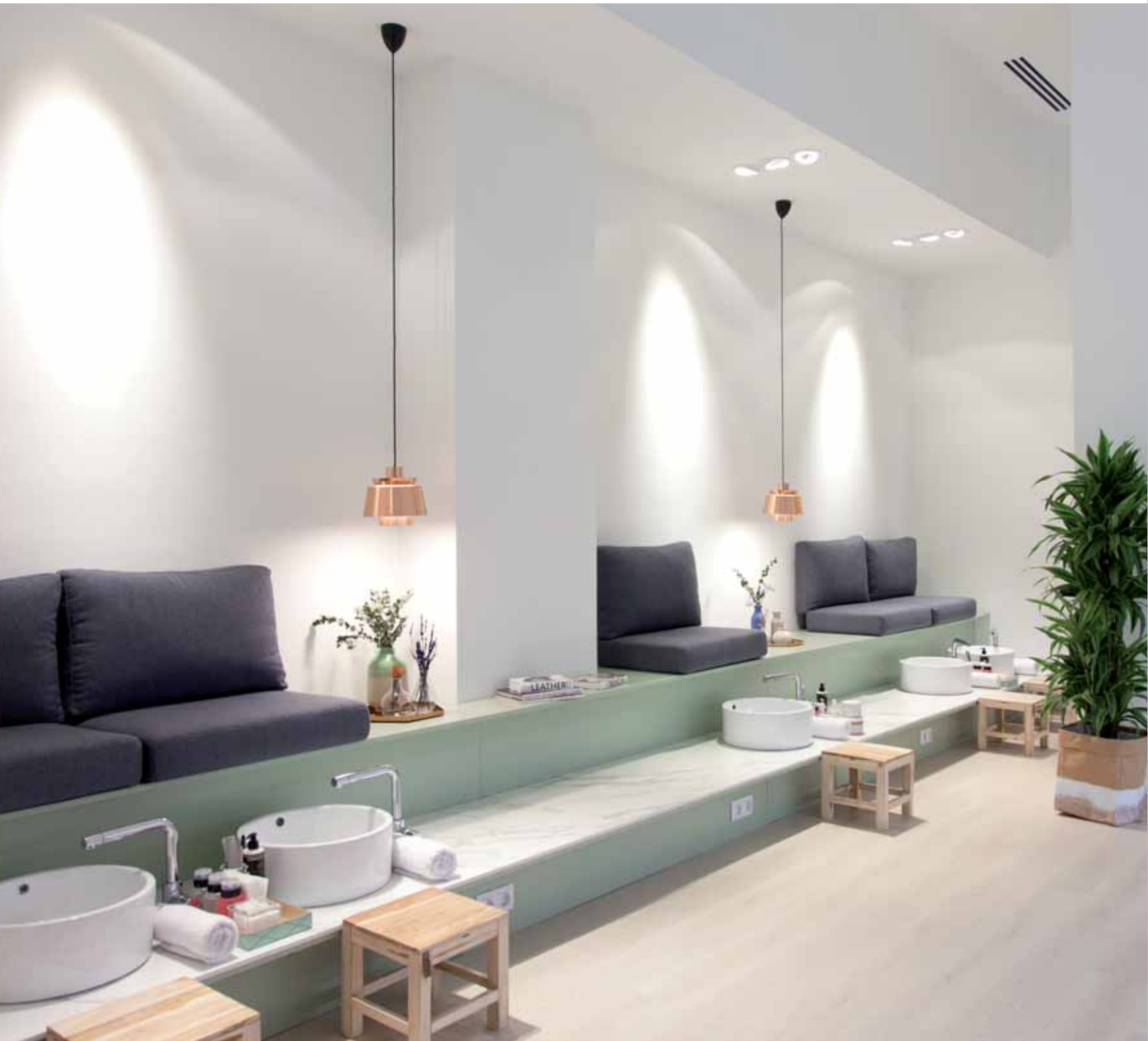




MANGO FLAGSHIP STORE  
MILANO (ITALY)

Wall Cladding & Counters:  
Calacatta Polished 6 mm

Designed by  
JOANE UNZUETA





COSY BARCELONA  
BARCELONA (SPAIN)

Counter & Vanity Step:  
Calacatta Polished 12 mm







PELUQUERÍA JAVIER SANTAMARIA  
MADRID (SPAIN)

Flooring:  
Estatuario Silk 6 mm

Designed by:  
CUARTO INTERIOR

 RETAIL INTERIORS

growth mindset ...

work hard, dream big ...

be humble .





## OFFICES & BUILDING INTERIORS INTERNI UFFICI E EDIFICI



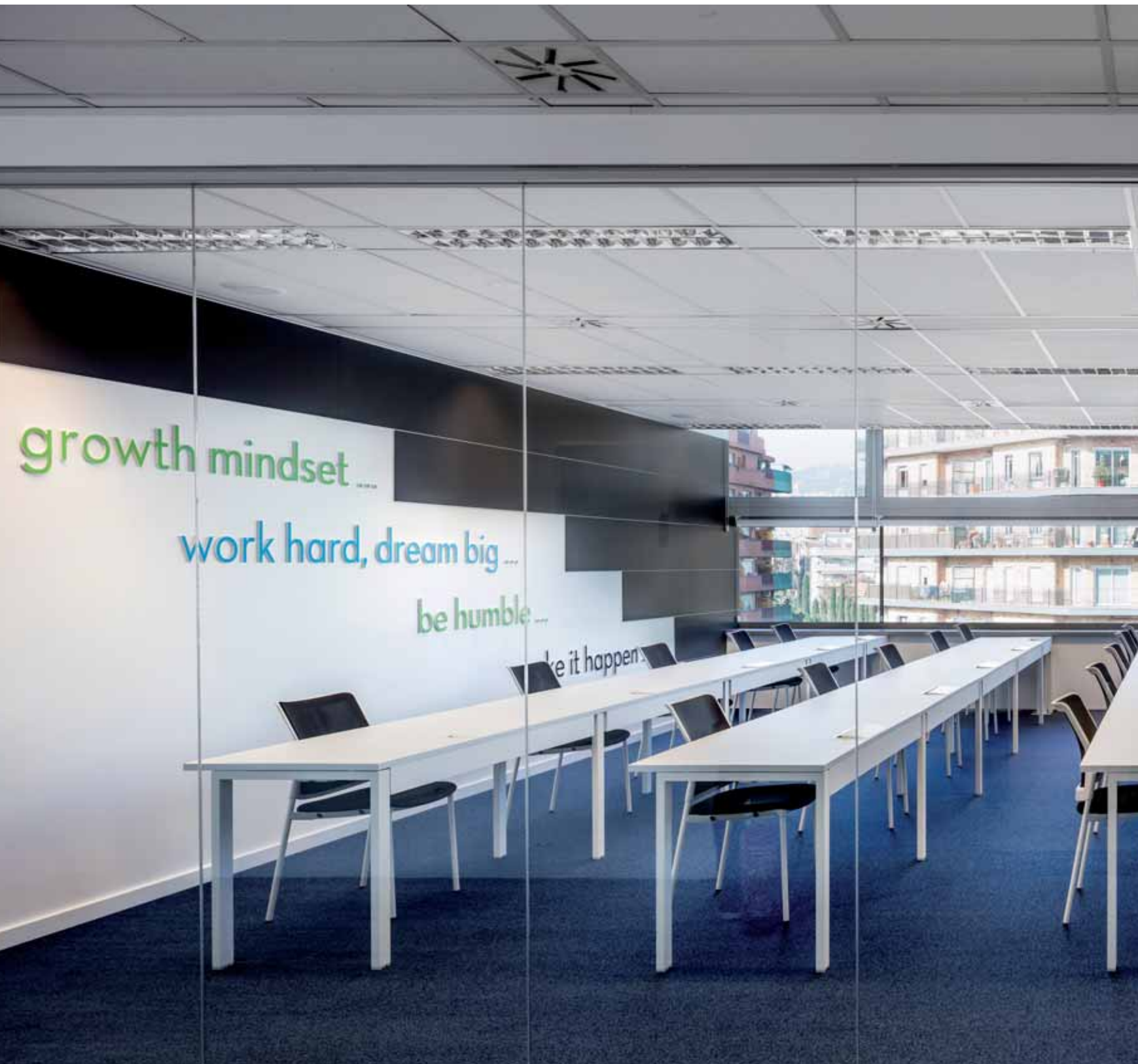
Nowadays, office spaces do reinvent themselves to create inspiring and enriching atmospheres. Lighting, open areas, technology and furniture play a crucial role in making a pleasant working space for employees to reach a mental and sensorial equilibrium. Neolith provides a solid answer to different commercial cladding and furnishing needs integrating itself within different design elements.

Nelle attuali superfici destinate a uso uffici, Neolith si reinventa per dar vita ad ambienti suggestivi e arricchenti. L'illuminazione, gli abitacoli aperti, la tecnologia e i mobili, sviluppano una funzione vitale quando si desidera creare ambienti di lavoro sani, in cui il lavoratore può trovare un equilibrio mentale e sensoriale. Neolith offre una risposta sicura alle varie necessità commerciali di impiallacciatura di rivestimento e mobili commerciali e si integra alla perfezione con altri elementi di decorazione di interni.

SOCIAL POINT OFFICES  
BARCELONA (SPAIN)

Wall Cladding:  
Nero Satin 6 mm

Designed by:  
MATIC & GARAU  
Photos by:  
ADRIÀ GOULA





SOCIAL POINT OFFICES  
BARCELONA (SPAIN)

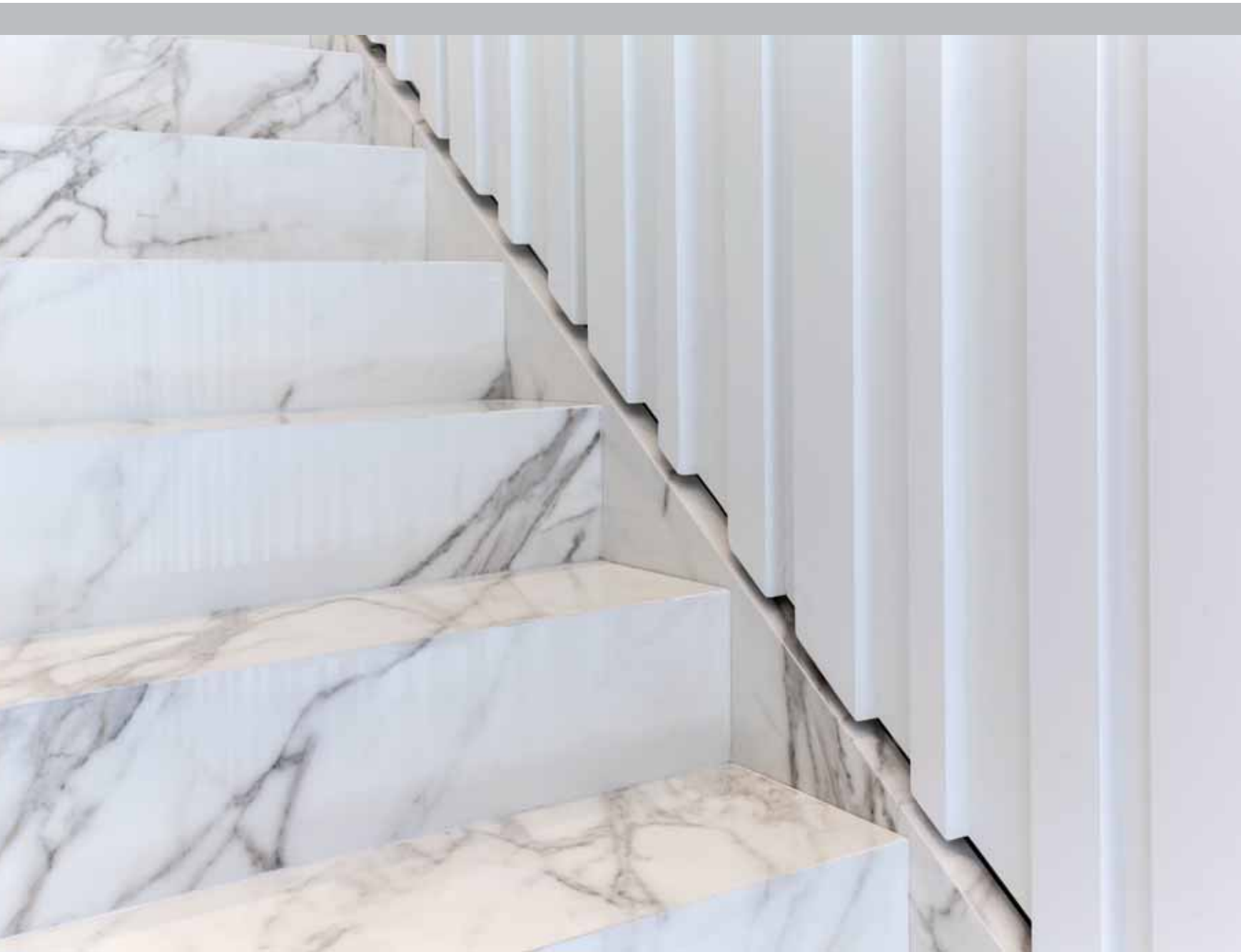
Wall Cladding:  
Nero Satin 6 mm

Designed by:  
MATIC & GARAU  
Photos by:  
ADRIÀ GOULA



OFFICES & BUILDINGS INTERIORS





CRESTFORD PROPERTIES SALES OFFICE  
TORONTO (CANADA)

Flooring and Stairs:  
Calacatta Polished, 6 mm

Designed by:  
GLUCKSTIAN

 OFFICES & BUILDINGS INTERIORS





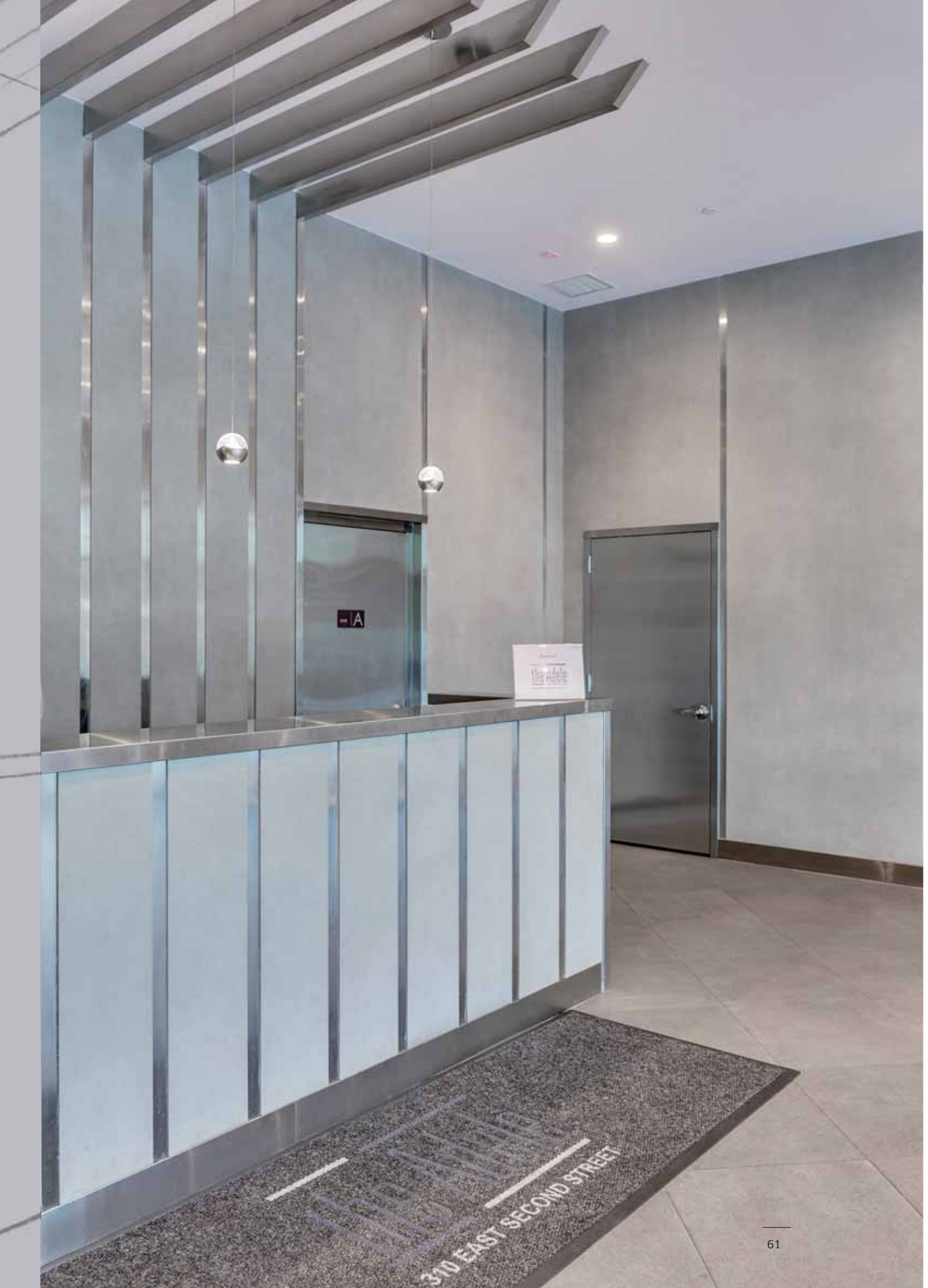
ADELE BUILDING  
NEW YORK (USA)

Walls & Counter Front:  
Phedra 6 mm

Designed by:  
TATIANA DESIGNS

 OFFICES & BUILDINGS  
INTERIORS







GYM STUDIO  
AUSTRALIA

---

Counter:  
Estuario Silk 12 mm



OFFICES & BUILDINGS  
INTERIORS







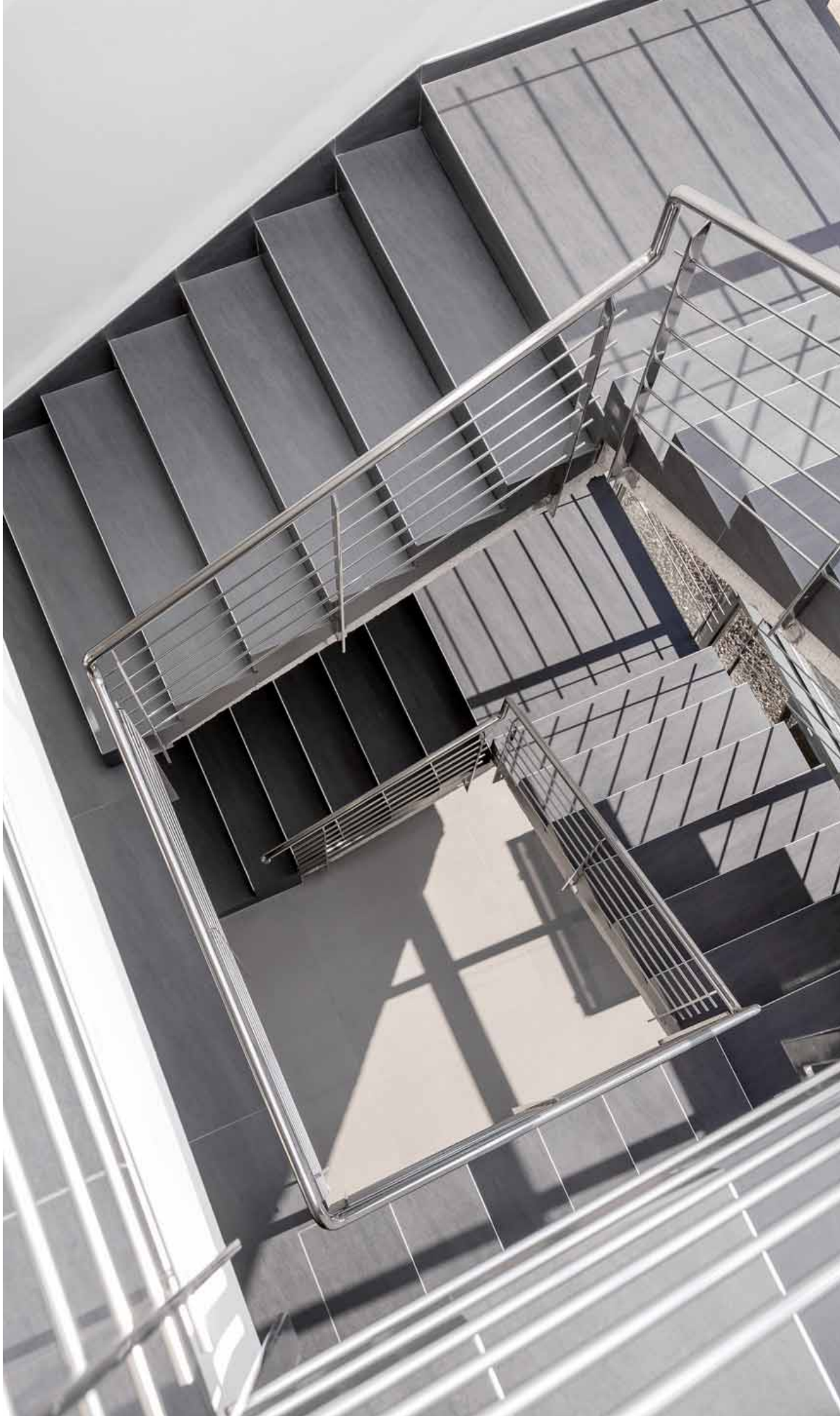
NEOLITH  
skin



COMVERSE OFFICE BUILDING  
BOSTON (USA)

Stairs & Railing Way:  
Lava 6 mm

 OFFICES & BUILDINGS  
INTERIORS



NEOLITH OFFICES  
CASTELLÓN (SPAIN)

Stairs:  
Basalt Black, 6 mm



OFFICES & BUILDINGS  
INTERIORS



COMVERSE OFFICE BUILDING  
BOSTON (USA)

Stairs & Railing Way:  
Lava 6 mm





HOTEL BARCELÓ EMPERATRIZ  
MADRID (SPAIN)

Elevator Floor:  
Estuario Silk, 6 mm

Designed by:  
ERNESTO DE CEANO

 OFFICES & BUILDINGS  
INTERIORS

NEOLITH  
skin



TELUS TOWER  
MONTREAL (CANADA)

Elevator Walls:  
Iron Moss, 6 mm

Designed by:  
AEDIFICA ARCHITECTS

 OFFICES & BUILDINGS  
INTERIORS







HOSPITALS &  
CLINICS  
OSPEDALI E  
CLINICHE



PARKLAND HOSPITAL  
DALLAS (USA)

Walls:  
Arena Satin, 6 mm

Designed by:  
CORGAN STUDIO







UNION VILLE OPTOMETRIST CLINIC  
TORONTO (CANADA)

Counter and Wall:  
Estatuário Polished, 6 & 12 mm

Designed by:  
CARICARI LEE ARCHITECTS  
Fabricated by:  
ONTARIO DESIGNS

 HOSPITAL & CLINICS





RESIDENTIAL  
INTERIORS  
INTERNI  
RESIDENZIALI



IV CENTENARIO RESIDENCE  
SAO PAULO (BRAZIL)

Walls:  
Iron Copper, 6 mm

Architecture and Interiors:  
RICARDO ROSSI





IV CENTENARIO RESIDENCE  
SAO PAULO (BRAZIL)

Walls:  
Iron Copper, 6 mm

Architecture and Interiors:  
RICARDO ROSSI

 RESIDENTIAL INTERIORS







HOMM has reinvented the house concept with a vision in the future to grant solutions to a series of needs in the most sustainable way from inception and throughout the whole construction and installation phase. For that reason, HOMM has defined a durable house in terms of its material selection, proportionate in its dimensions, precise in its construction and clear in its design. Neolith Pietra di Piombo Silk has been selected for the floor thanks its modern yet neutral aspect and its durable and ecofriendly characteristics

HOMM ha ripensato la casa con visione di futuro per dare delle risposte a un insieme di necessità nella forma più sostenibile possibile, dall'inizio fino alla fase di costruzione e posa.

Per questo, ha definito un prodotto in materiale durevole, proporzionato nelle dimensioni, preciso a livello costruttivo e dal design chiaro. Pietra di Piombo Silk di Neolith è stato selezionato per i pavimenti di HOMM per il suo aspetto moderno e neutro, e per le sue caratteristiche di durabilità e sostenibilità.



CASA ESTHER BY HOMM  
MADRID (SPAIN)

Flooring:  
Pietra di Piombo Silk 6 mm

Designed by:  
HOMM

 RESIDENTIAL INTERIORS



PRIVATE RESIDENCE  
BENICASSIM (SPAIN)

Flooring:  
Strata Argentum 6 mm

Designed by:  
FRANCISCO ROSELLÓ  
Installed by:  
CONSTRUCEN

 RESIDENTIAL INTERIORS









CASA NAVAS  
GIRONA (SPAIN)

Flooring & Stairs:  
Basalt Black Silk 6 mm

Designed by  
JORDI FONT

 RESIDENTIAL INTERIORS

Neolith Calacatta slabs come with a reverse option to create striking design effects like book-matched or end-matched walls.

Le lastre di Calacatta di Neolith sono concepite con una versione a rovescio per creare design vistosi, come rivestimenti con effetto a specchio, o con venatura senza soluzione di continuità.



LAUREN ARABIA RESIDENCE  
PALM SPRINGS (CA, USA)

Wall Cladding & Bath tub:  
Calacatta Polished 6 & 12 mm

Designed by:  
STEVEN POWELL  
Installed by:  
ALLIED MARBLE & GRANITE

 RESIDENTIAL INTERIORS









ARIANA RESIDENCE  
SAN CLEMENTE (USA)

Bathroom Vanity:  
Estuario Silk 12 mm

Designed by:  
JIM GLOVER  
Fabricated by:  
DAVE OCHOA

 RESIDENTIAL INTERIORS



NEOLITH TINY HOUSE  
ATLANTA (USA)

Bathroom cladding:  
La Bohème B01, 6 mm  
Flooring:  
Strata Argentum, 6 mm

Designed by:  
JERRY BRUCE BAKER  
Fabricated by:  
STONE CENTER ATLANTA

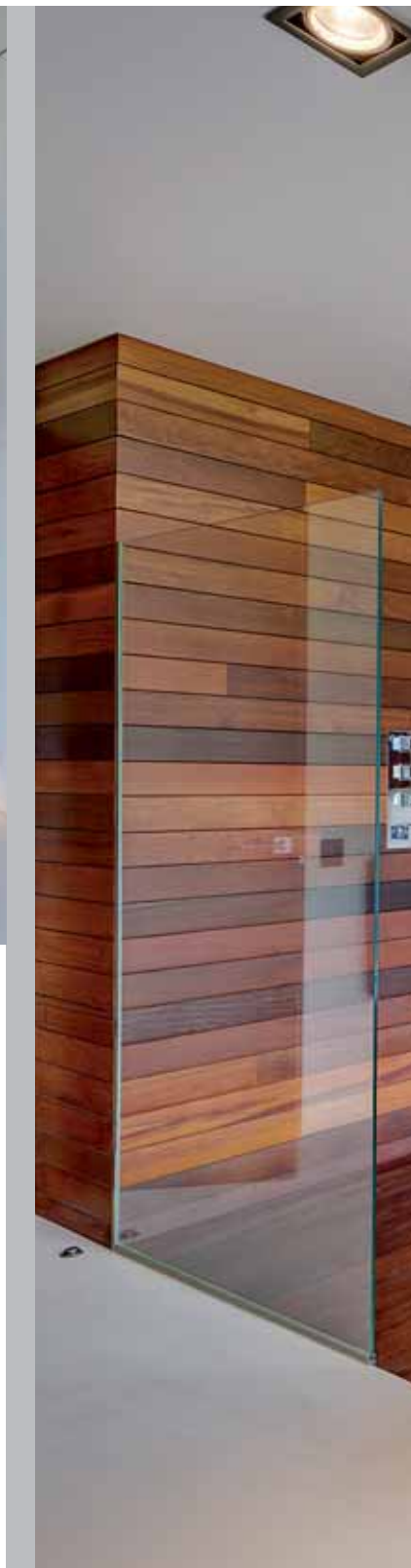
See [www.neolithtinyhouse.com](http://www.neolithtinyhouse.com) to  
find out more.

 RESIDENTIAL INTERIORS









NEOLITH  
skin





UNIFAMILIAR  
SORT (SPAIN)

Wall and Flooring:  
Arena Satin 3 and 6 mm  
Wall Cladding: Iron Corten 6 mm  
Vanity Top:  
Iron Corten 12 mm

Designed by:  
ARCHITECTENGROEP A4

 RESIDENTIAL INTERIORS



Vanity & Wall:  
Pulpis Polished 6 & 12 mm



CAPOBELLA CONDOS RESIDENCE  
BOCA RATÓN (USA)

Shower Wall and Vanity Top:  
Pulpis Polished 6 & 12 mm  
Bathtub:  
Arctic White 6 mm

Designed by:  
2ID INTERIORS  
Fabricated by:  
STONE CASTLE

 RESIDENTIAL INTERIORS





NEOLITH  
skin



PRIVATE RESIDENCE  
BENICASSIM (SPAIN)

Flooring & Shower Wall:  
Beton Silk 6 mm  
Wall Cladding and Vanity Top:  
Estatuario Silk 6 & 12 mm

Designed by:  
FRANCISCO ROSELLÓ  
Installed by:  
CONSTRUCEN

 RESIDENTIAL INTERIORS



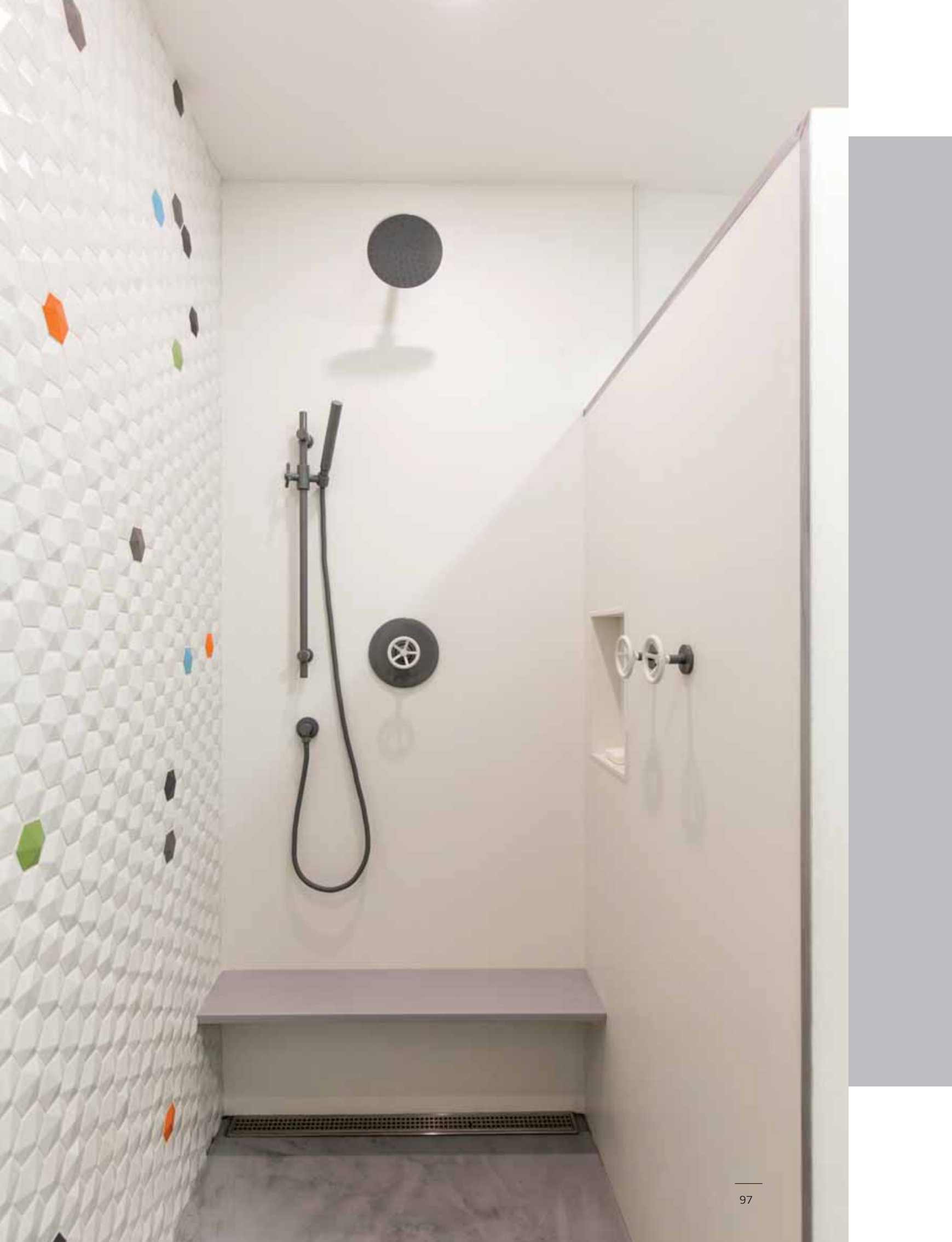
JARD RESIDENCE  
HOUSTON (USA)

Shelf Space & Shower Wall:  
Arctic White Satin 6 mm

Designed by:  
JANICE FREEMAN  
Installed by:  
ASSOCIATED MARBLE

 RESIDENTIAL INTERIORS







PRIVATE RESIDENCE  
BARCELONA (SPAIN)

Vanity Top & Furniture Veneering:  
Calacatta Polished 6 & 12 mm

Designed by:  
YOLANDA YUSTE OF YLAB

 RESIDENTIAL INTERIORS









Private Residence  
NAVAS DEL MARQUÉS (SPAIN)

Wall, Vanity Counter, Sinks, Cabinetry  
Veneering, Shower wall & Floor:  
Estatuario Silk 6 & 12 mm

Designed by:  
ESTUDIO3 ARQUITECTOS  
Interiors by:  
CUARTO INTERIOR  
Fabricated by:  
MÁRMOL CABREROS

 RESIDENTIAL INTERIORS





PRIVATE RESIDENCE  
VALENCIA (SPAIN)

Floors, Walls & Shower Cabine:  
Avorio Satin 6 mm

Designed by:  
CARMEN BASELGA & MARTA NAVARRO  
Fabricated by:  
AT4

 RESIDENTIAL INTERIORS







Neolith possesses a large variety of models suitable for any kind of architectural style from the most classic to the most modern one.

Neolith possiede un'alta gamma di modelli che rientrano in qualsiasi stile architettonico, dal più classico al più moderno.

PRIVATE RESIDENCE  
GERMANY

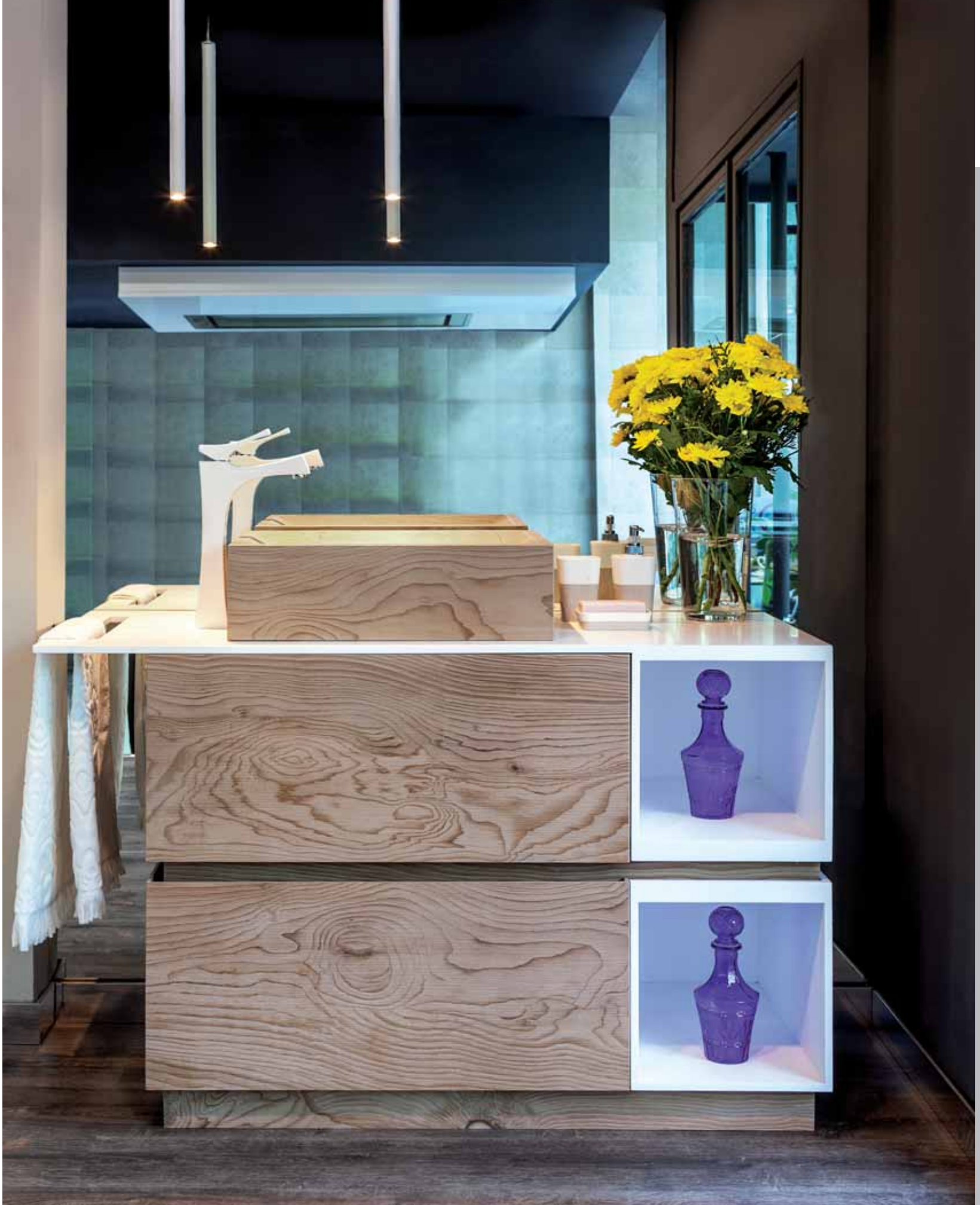
Walls, Floors, Vanity Top, Bath Tub Veneering:  
Barro & Avorio Satin 6 & 12 mm

Designed & Installed by:  
ROSSKOPF & PARTNERS

 RESIDENTIAL INTERIORS







NEOLITH  
skin

Imagine the warm touch of wood in an array of applications never seen before...

Immagina il tatto caldo del legno in infinite e inedite applicazioni...



SHOWROOM ESTUDIO ÚNICA  
MADRID (SPAIN)

Sink, & Vanity Furniture:  
La Bohème 6 & 12 mm

Designed by:  
ESTUDIO ÚNICA  
Fabricated by:  
MOLORRAMO

 RESIDENTIAL INTERIORS





NEOLITH  
skin





FURNITURE  
MOBILI



SHOWROOM ONDARRETA  
MILAN (ITALY)

---

Coffee Table:  
Calacatta Silk, 12 mm

Designed by  
ONDARRETA

Another important application possibility for **Neolith** lies within the furniture veneering sector. Its minimal thickness makes of it an ideal partner to cover different wooden or steel structures conferring aesthetic and resistance values to the piece. The 12 mm Neolith slab can also be mitered to create thicker options and meet different market trends and demands. Its lightweight derived by its thickness makes Neolith a very easy to handle material turning it into an architectural skin capable of tastefully dressing any given space.

Il rivestimento dei mobili è una delle principali possibilità di impiego di Neolith. Lo spessore ridotto al minimo rende Neolith il partner ideale per il rivestimento di strutture metalliche o di legno che vengono arricchite da un elevato valore aggiunto dal punto di vista dell'estetica e della resistenza. La lastra da 12 mm di Neolith può essere unita a squadra per creare opzioni più spesse e rispondere alle richieste e tendenze di ciascun mercato. Neolith è sottile e perciò poco pesante, si tratta dunque di un materiale facile da manipolare che sa convertirsi in una "pelle architettonica" in grado di abbellire con buon gusto ed eleganza qualsiasi spazio.

LOEWS HOTEL  
ATLANTA (USA)

Reception Desk:  
Iron Grey & Arctic White 12 mm

Designed by:  
INDESIGN STUDIO  
Fabricated by:  
ART ROCK CREATIONS

 FURNITURE

NEOLITH  
skin









NEOLITH  
skin

PRIVATE RESIDENCE  
SPAIN

Table Top:  
Beton Silk 6 mm

Designed & Fabricated by:  
DRESSY BY MOBLIBERICA

PRIVATE RESIDENCE  
SPAIN

Table Top:  
Iron Grey 6 mm

Designed & Fabricated by:  
DRESSY BY MOBLIBERICA

 FURNITURE



Neolith comes as thin as 3, 6, 12 and 20 mm which is ideal for the furniture industry given its light weight, its durability and design possibilities.

Neolith viene realizzato in spessori sottili da 3, 6, 12 e 20 mm che lo rendono idoneo per l'industria del mobile grazie alla sua leggerezza, durabilità e infinite possibilità di disegno.





PRIVATE RESIDENCE  
CASTELLÓN (SPAIN)

Table Top:  
Estuario Silk, 6 mm

Designed & Fabricated by:  
DRESSY BY MOBLIBERICA







TIPPED MOORHEAD OFFICES  
ORANGE COUNTY (USA )

Table:  
Calacatta Polished, 12 mm

Fabricated by:  
COLISSEUM MARBLE CO INC.

 FURNITURE



DORFINGLER RESIDENCE  
DALLAS (USA)

Desk:  
Pulpis Silk, 12 mm

Designed by:  
DEBRA OWENS  
Fabricated by:  
HOLLAND MARBLE



PRIVATE RESIDENCE  
BUENOS AIRES (ARGENTINA)

Table:  
Arctic White Silk, 12 mm

Designed by:  
GABI LÓPEZ & MÓNICA KUCHER

 FURNITURE







NEOLITH  
skin



SHOWROOM PRO  
MADRID ( SPAIN)

Table Top:  
La Bohème, 12 mm  
Plates Base:  
Nero Zimbabwe, 6 mm

Designed & Fabricated by:  
THESIZE SURFACES

 FURNITURE









## FIREPLACES CAMINETTI

---



PRIVATE RESIDENCE  
ATLANTA (USA)

---

Fireplace:  
Lava 6 mm

Designed by:  
ROBERT TRTSCHS - HARRISON DESIGNS  
Installed by:  
CARRARA HOMES

 FIREPLACES







DORFINGLER RESIDENCE  
DALLAS (USA)

---

Cladding & Shelf:  
Basalt Grey Silk 6 & 12 mm

Designed by:  
**DEBRA OWENS**  
Fabricated by:  
**HOLLAND MARBLE**

 FIREPLACES





NEOLITH  
skin

SHOWROOM ESTUDIO ÚNICA  
MADRID (SPAIN)

Fireplace Cladding:  
Strata Argentum 12 mm

Designed by:  
ESTUDIO ÚNICA  
Fabricated by:  
MOLORRAMO





RESIDENCE NATALIE  
MONTREAL (CANADA)

Cladding:  
Iron Grey 6 mm

Designed by:  
CORENOV CONSTRUCTIONS  
Fabricated by:  
PRO GRANITE

 FIREPLACES







O'CONNOR RESIDENCE  
SAN FRANCISCO (USA)

Fireplace:  
Calacatta Silk 6 mm

Fabricated by:  
FOX MARBLE

 FIREPLACES

Neolith has extraordinary durability characteristics. It is very resistant to high temperatures and it does not emit any toxic fumes when being exposed to fire, thus proving ideal for indoors and outdoors applications subject to extreme temperatures.

---

Neolith possiede caratteristiche di durabilità straordinarie. Si tratta di un materiale dall'elevata resistenza alle alte temperature che non rilascia fumi tossici quando viene esposto al fuoco, quindi è ideale per la posa in interni ed esterni esposti a temperature estreme.









CASA COR  
SAO PAULO (BRAZIL)

Wall Cladding: Estuario Silk, 12 mm

Designed by:  
BRUNO GAP

 FIREPLACES



BELIEY RESIDENCE  
VICTORIA (CANADA)

Fireplace:  
Basalt Grey Satin 6 mm  
Ventilated Facade:  
Basalt Grey Satin 6 mm

Designed by:  
BRIAN MORRIS (ARCHITECT)  
Fabricated by:  
STONE AGE

 FIREPLACES









Below is a checklist of basic precautions to be taken when designing the installation system and during installation of the tiles shown.

1. The adhesive used to attach the thin tiles must be chosen carefully to ensure proper durability during the course of the years, to prevent deformation and to ensure the highest level of reliability in all conditions (in internal and external flooring and cladding homes).

Practically zero absorption of this material, together with the possible use of reinforcing mesh, requires the use of C2 class adhesives according to EN 12004 regulation and the "S1 deformability" class when laying oversized tiles. When large tiles are used, the use of two components is recommended, "S2 highly flexible" products in its class C2 according to EN 12004 regulation.

2. The adhesive must be applied with a trowel using the technique of double glue, meaning that the adhesive must be applied both at the rear of the tile and on the substrate, to ensure that the tile is 100% smeared with adhesive.

3. The tiles must be hit/pressured using a rubber trowel to remove air pockets between the back of the tiles and the substrate.

This precaution will avoid the stresses caused by formation of water vapor during the temperature variations.

4. Leave a gap of 2-3 mm between tiles. The joint between the tiles is critical, especially in the setting of such large tiles due to deformation of the structure, shrinkage, thermal expansion, etc., thus helping to prevent tension.

5. Creating Movement Joints: besides respecting the exact pattern of the structural joints, perimeter and deformation distribution boards must be created every 25 m<sup>2</sup>, or in accordance with the relevant national legislation.

6. Making Grouting Tiles with Cementitious Products.

Making tile joints with high performance, anti-efflorescence, fast setting and drying, water repellent, mildew grout, CG2 class according to EN 13888 regulation, followed by a thorough cleaning of the surface with a suitable detergent, rinse surface and absorb excess water with the proper equipment and any other activities necessary to complete the work according to specification operations.

7. Check in any case the Installation Manual and appropriate placement for each use of the tiles available for download on [www.neolith.com](http://www.neolith.com)

Segue una lista di verifica delle precauzioni fondamentali da adottare nel corso della pianificazione del metodo di posa e quindi durante la posa vera e propria delle mattonelle.

1. L'adesivo utilizzato per il fissaggio delle piastrelle di spessore fine deve essere scelto con cura per un fissaggio che resti perfetto nel corso degli anni, per prevenire deformazioni e garantire il massimo livello di affidabilità in qualsiasi condizione (sulle pareti e sulle pavimentazioni, in interni ed esterni).

Il livello di assorbimento che rasenta lo zero di questo materiale, più l'eventuale rete di rinforzo, rendono obbligatorio l'uso di adesivi classe C2, a norma EN 12004 e "classe di deformabilità S1", per la posa di piastrelle di grandi dimensioni. Nell'impiego di piastrelle di grandi dimensioni, si raccomanda caldamente di utilizzare due componenti di "flessibilità superiore S2" della relativa categoria C2 a norma EN 12004.

2. Il collante va applicato con una cazzuola di posa utilizzando la tecnica di doppio incollaggio, ovvero adesivo steso sia sulla parte posteriore della piastrella, sia sul substrato in modo da garantire che la piastrella resti cosparsa di collante sul 100% della sua estensione.

3. Le piastrelle devono essere colpite/premute utilizzando una cazzuola di posa dentata di gomma per eliminare le eventuali bolle d'aria che tendono a formarsi tra la parte posteriore delle piastrelle e il substrato.

Questa precauzione eviterà lo sviluppo di tensioni provocate dal vapore acqueo che si sviluppa con gli sbalzi di temperatura.

4. Lasciare uno spazio di 2-3 mm tra le mattonelle. Nella posa di questo tipo di piastrelle di grande formato la fuga tra le piastrelle è fondamentale per prevenire le tensioni; questo formato infatti è più soggetto alla deformazione della struttura a causa di ritrazione, espansione termica, ecc.

5. Creazione di giunti di dilatazione: oltre a rispettare lo schema esatto dei giunti strutturali, deformazione del perimetro e giunti di distribuzione, bisogna creare i giunti di dilatazione ogni 25 m<sup>2</sup>, oppure alla distanza prevista dalla pertinente normativa.

6. Realizzazione della stuccatura delle piastrelle con prodotti cementizi.

Realizzazione di fughe delle piastrelle con elevato rendimento antiefflorescenza, rettifica veloce e asciugatura, idrorepellente, boiacca antimuffa, classe CG2 a norma EN 13888, seguita da pulizia a fondo della superficie con adeguato detergente, risciacquo della superficie e assorbimento dell'eccesso di acqua con adeguata apparecchiatura, nonché qualsiasi altra operazione necessaria per completare il lavoro secondo specifiche.

7. Consultare in qualsiasi caso il manuale di installazione e posa riguardante ogni tipo di impiego delle piastrelle, disponibile per il download dal sito [www.neolith.com](http://www.neolith.com)





01 Handling suction-cups square  
01 Cornice di manipolazione con ventose



02 Transport and Handling  
02 Trasporto e manipolazione



04 Gluing of the slab  
04 Incollaggio della lastra



05 Fully gluing of the slab  
05 Incollaggio completo della lastra



07 Handling  
07 Manipolazione



09 Installation  
09 Collocazione



11 Adjustment  
11 Rettifica



12 Leveling  
12 Messa a livello

CLADDING  
& FLOORING  
GUIDE  
GUIDA ALLA  
POSA

---



03 Transport and Handling  
03 Trasporto e manipolazione



06 Double-gluing of the flooring  
06 Doppio incollaggio della soletta



10 Installation  
10 Posa



13 Grouting and cleaning  
13 Stuccatura fughe e pulizia

## Neolith by TheSize Shares “Green” Fact Sheet

Neolith’s high-performance Sintered Stone for kitchen and bathroom countertops, flooring, interior wall, facades and cladding applications comes with an assortment of green benefits.

Neolith has a variety of qualities that make it ideal for the environmentally-conscious professional.

### Product Composition



**100% Natural:** Made of clays, feldspar, silica and natural mineral oxides, Neolith will not emit toxic fumes into the environment when exposed to fire or extremely high temperatures.



**100% Recyclable:** Due to its natural composition, Neolith can be recycled and reduced to its aggregates.  
**Up to 52% recycled content:** Up to 52% of any Neolith slab is composed of recycled raw materials.



**Near-Zero Porosity:** With a porosity of less than 0.08 percent, Neolith is impervious to absorption, making it a hygienic product resistant to bacteria that can cause disease and trigger allergies.

### Certifications and Memberships



**Greenguard Certification** (formerly GREENGUARD Indoor Air Quality Certification): Certifies that Neolith meets strict chemical emissions limits, contributing to a healthier interior.



**Greenguard Gold Certification** (formerly known as GREENGUARD Children & Schools Certification): Certifies that Neolith is safe indoors for sensitive individuals (such as children and the elderly) and ensures that the product is acceptable for use in environments such as schools and healthcare facilities.



**CE (European Commission) Certification:** Confirms that Neolith meets European safety, health and environmental protection requirements.



**LEED Points Earner:** LEED, Leadership in Energy and Environmental Design, is a program that provides third-party verification of green buildings. Neolith satisfies safety prerequisites and earns points to help consumers achieve the desired level of certification for their home or commercial project.



**Member of the U.S. Green Building Council (USGBC):** The USGBC, the council that oversees LEED, allows advocates for green-building policies and practices to come together.

### Neolith’s unique sintering process and proprietary design also provide additional green benefits:

**Fewer raw materials, less erosion:** Neolith’s thin slabs use fewer raw materials, resulting in less soil erosion, without sacrificing any strength.

**CO2 Emissions Reduction:** A slimmer slab means a lighter slab. With Neolith, it’s possible to transport more than double the amount of surface per container than with thicker products like marble, granite or quartz. The lighter weight allows for a more fuel efficient journey and considerable reductions in CO2 emissions.

**No gut remodels:** Neolith’s slim surface can be applied directly onto existing surfaces, saving remodelers from costly tear-outs while reducing landfill waste. No landfill waste means no waste transportation needed, further reducing net CO2 emissions.

**Optimized energy consumption:** Neolith’s resistance to extremely high and low temperatures makes it ideal for ventilated façades. The thermal insulation and ventilation between the Neolith façade and the building itself optimizes the building’s energy consumption considerably (up to 40%).

**10 years–warranty:** Neolith comes with a manufacturer’s guarantee of 10 years and does not need frequent replacement or maintenance treatments like other surfaces materials. Neolith gives designers, architects and other industry professionals confidence that their aesthetically-appealing design decisions are equally appealing to the environment.




## Neolith di TheSize, "Scheda informativa fattori ecologici"


Neolith, Pietra Sinterizzata ad elevato rendimento per ripiani da cucina e bagno, pavimentazioni, rivestimenti, facciate e mobili, con svariati vantaggi ecologici.

Neolith possiede infinite caratteristiche di sostenibilità che la rendono il materiale ideale per la sensibilizzazione ecologica dei professionisti che la utilizzano.

### Composizione del prodotto


 **Naturale al 100%:** essendo realizzato con argille, feldspato, silicio e ossidi minerali naturali, Neolith non rilascia gas tossici nell'ambiente quando viene esposto al fuoco o a temperature estremamente elevate.

 **Riciclabile al 100%:** data la sua composizione naturale, Neolith è un materiale riciclabile.  
**Fino a un 52% di contenuto riciclato:** qualsiasi lastra Neolith è composta fino al 52% da materie prime riciclate.

 **Porosità prossima allo 0:** porosità al di sotto dello 0,08%, pertanto Neolith è impermeabile all'assorbimento. Si tratta dunque di un prodotto igienico e resistente ai batteri che danno origine a malattie e allergie.


### Certificazioni e affiliazioni

 **Certificazione Greenguard** (precedentemente GREENGUARD Indoor Air Quality Certification): certifica che Neolith adempie ai limiti delle emissioni chimiche stabiliti contribuendo così a mantenere un ambiente più salubre.

 **Certificazione Greenguard Gold** (precedentemente GREENGUARD Children & Schools Certification): certifica la preoccupazione di Neolith per la conservazione della sicurezza dei soggetti più sensibili (come bambini e anziani) garantendo così che il prodotto è idoneo per l'uso in ambienti quali scuole e centri sanitari.

 **Certificazione CE (Commissione Europea):** garantisce che Neolith adempie ai requisiti di protezione ambientale europea di sicurezza e salute.

 **LEED, Leadership in Energy and Environmental Design** (ovvero Leadership in Progettazione Energetica e Ambientale) è un programma che offre la verifica da parte di terzi di edifici sostenibili. Neolith soddisfa i requisiti preliminari di sicurezza e guadagna punti perché assiste i consumatori nel raggiungimento del livello di certificazione desiderato per la loro casa o progetto commerciale.

 **Membro dell'U.S. Green Building Council (USGBC):** l'USGBC, consiglio che supervisiona il LEED, è un punto di incontro tra i difensori delle politiche e pratiche sostenibili.

### Il Processo di Sinterizzazione esclusivo di Neolith e il suo design brevettato apportano benefici sostenibili addizionali:

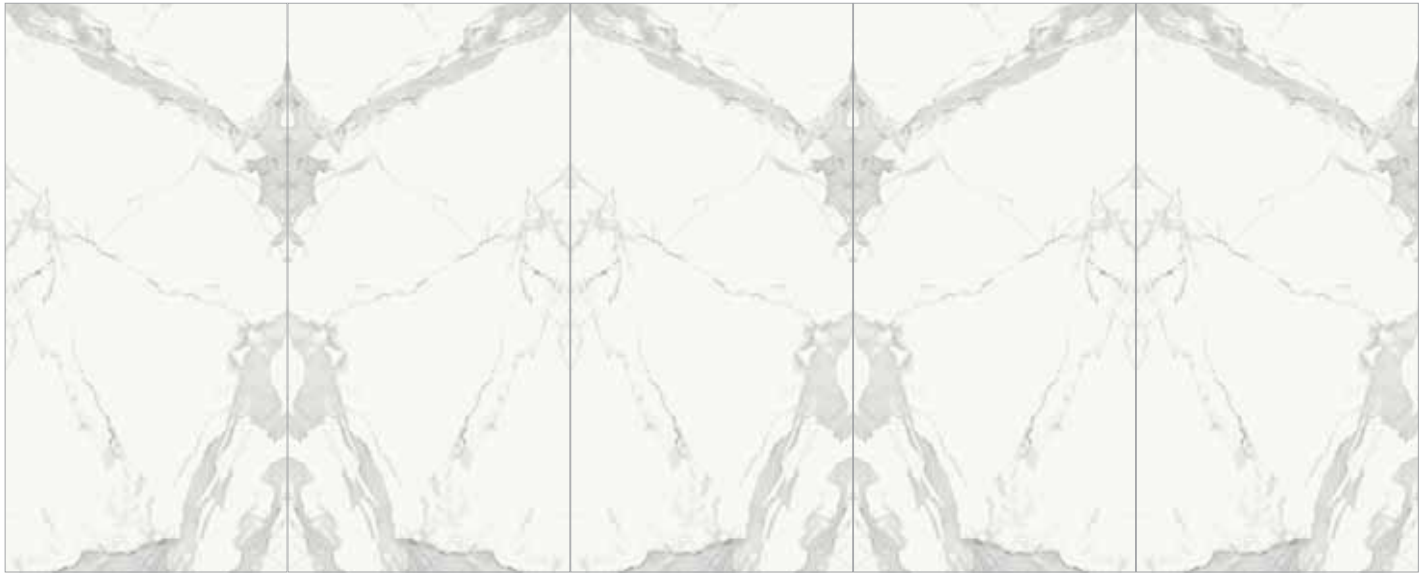
**Meno materie prime, meno erosione:** le lastre Neolith sono composte da meno materie prime e ciò riduce l'erosione del suolo.

**Riduzione delle emissioni di CO2:** una lastra sottile è sinonimo di una piastrella più leggera. Con Neolith è possibile trasportare più del doppio della quantità di superficie rispetto a prodotti più spessi, come marmo, granito o quarzo. Il peso più leggero del carico ne permette un trasporto più efficiente e riduce considerevolmente le emissioni di CO2.©

**Riabilitazione:** Neolith può essere posato direttamente sulle superfici esistenti con conseguente risparmio di tempi e costi, oltre alla riduzione di residui e ulteriore riduzione di emissioni nette di CO2.

**Consumo di energia ottimizzata:** l'elevata resistenza di Neolith alle temperature estremamente alte e basse lo rende ideale per le facciate esposte ai venti. L'isolamento termico e l'intercapedine di ventilazione tra la facciata in Neolith e l'edificio stesso ottimizza considerevolmente il consumo di energia dell'edificio (fino a un 40%).

**Garanzia di 10 anni:** i ripiani in Neolith sono garantiti dal fabbricante per 10 anni e non hanno la necessità di essere sottoposti a trattamenti di sostituzione o manutenzione frequenti come avviene con altri materiali. Neolith mette a disposizione di designer, architetti e altri professionisti del settore un materiale che combina bellezza estetica e sostenibilità.



Estatuario E01

Estatuario E01R

Estatuario E01

Estatuario E01R

Estatuario E01



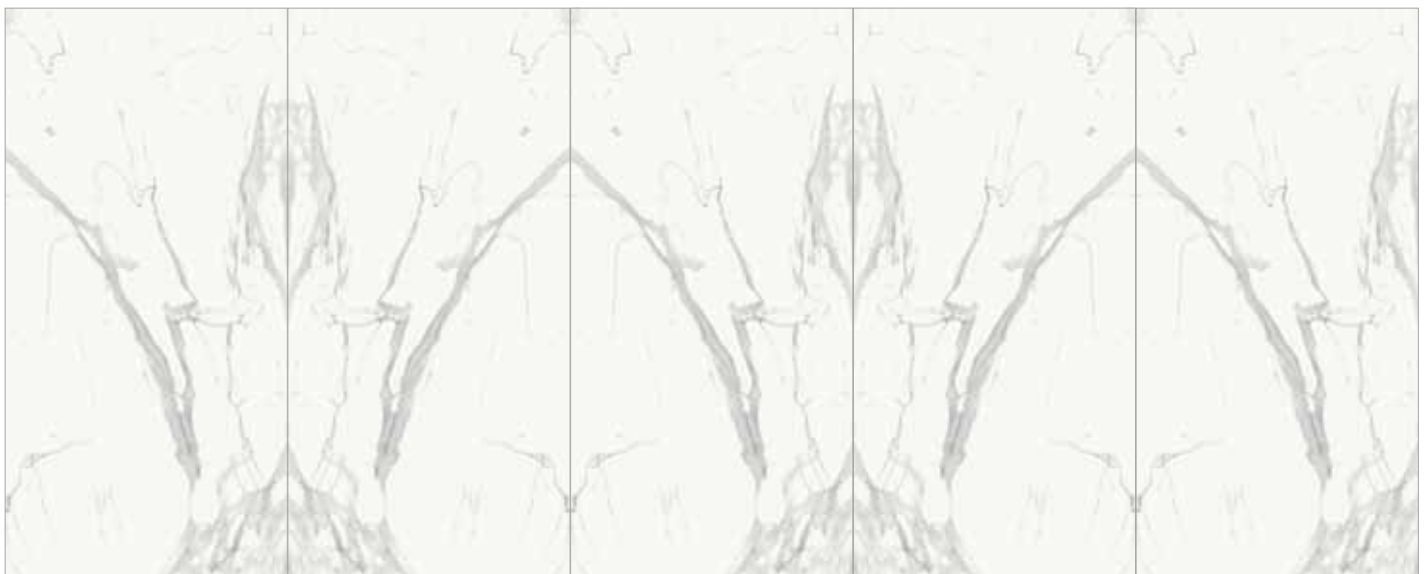
Estatuario E04

Estatuario E04R

Estatuario E04

Estatuario E04R

Estatuario E04



Estatuario E05

Estatuario E05R

Estatuario E05

Estatuario E05R

Estatuario E05

The Estuario, Calacatta, Calacatta Gold, Onyx and the new Blanco Carrara and Nero Marquina models have the possibility of being presented with a Bookmatched effect (mirror effect) the same way the natural marble can be directly extracted from the quarries. For each model there exists a Reverse option (referred to with an "R") which enables to create bookmatched options.

The Endmatch is a very special feature that the design of the Calacatta and Calacatta Gold own. Using the same slab just turning it 180°, it's possible to obtain continuing vein with endless pattern.

I modelli Estuario, Calacatta, Calacatta Gold, Onyx, Blanco carrara e Nero Marquina possono essere accoppiati per ottenere l'effetto marmo Bookmatch (effetto a specchio) a imitazione del marmo naturale, appena estratto dalla cava. Per ciascun modello è stata creata una versione al rovescio (contrassegnata con una "R") per poter realizzare l'effetto Bookmatched.

La variante Endmatch è una caratteristica molto speciale del modello Calacatta e Calacatta Gold. Utilizzando la stessa lastra, è sufficiente girarla di 180° per ottenere un pattern di venatura infinita.

## BOOKMATCH & ENDMATCH

---

### Calacatta Bookmatch



Calacatta C01R

Calacatta C01

Calacatta C01R

Calacatta C01

Calacatta C01R

### Calacatta Endmatch



Calacatta C01

Calacatta C01 ↻

Calacatta C01

Calacatta C01 ↻

Calacatta C01



### Onyx Bookmatch



Onyx 001

Onyx 001R

Onyx 001

Onyx 001R

Onyx 001

### Calacatta Gold Bookmatch



Calacatta Gold CG01

Calacatta Gold CG01R

Calacatta Gold CG01

Calacatta Gold CG01R

Calacatta Gold CG01

### Calacatta Gold Endmatch



Calacatta Gold CG01

Calacatta Gold CG01 ↻

Calacatta Gold CG01

Calacatta Gold CG01 ↻

Calacatta Gold CG01

# BOOKMATCH & ENDMATCH

## Calacatta and Calacatta Gold Bookmatch horizontal





ESTATUARIO E01

	3.200 x 1.600		3.200 x 1.500		3.600 x 1.200	
	20	12	6	6	3	3
Satin						
Silk	●		●			●
Riverw.						
Polish.	●		●			



ESTATUARIO E01-R

	3.200 x 1.600		3.200 x 1.500		3.600 x 1.200	
	20	12	6	6	3	3
Satin						
Silk	●		●			●
Riverw.						
Polish.	●		●			



ESTATUARIO E04

	3.200 x 1.600		3.200 x 1.500		3.600 x 1.200	
	20	12	6	6	3	3
Satin						
Silk	●		●			
Riverw.						
Polish.	●		●			



ESTATUARIO E04-R

	3.200 x 1.600		3.200 x 1.500		3.600 x 1.200	
	20	12	6	6	3	3
Satin						
Silk	●		●			
Riverw.						
Polish.	●		●			



ESTATUARIO E05

	3.200 x 1.600		3.200 x 1.500		3.600 x 1.200	
	20	12	6	6	3	3
Satin						
Silk	●		●			
Riverw.						
Polish.	●		●			



ESTATUARIO E05-R

	3.200 x 1.600		3.200 x 1.500		3.600 x 1.200	
	20	12	6	6	3	3
Satin						
Silk	●		●			
Riverw.						
Polish.	●		●			





CALACATTA GOLD CG01

	3.200 x 1.600	3.200 x 1.500	3.600 x 1.200
	20 12	6	6 3
Satin			
Silk	●	●	●
Riverw.			
Polish.	●	●	



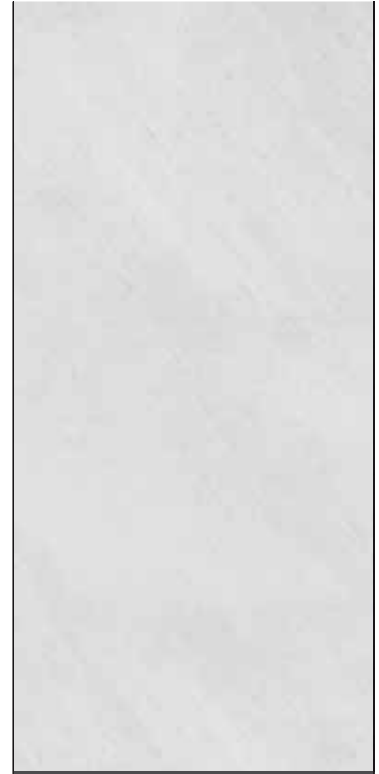
CALACATTA GOLD CG01-R

	3.200 x 1.600	3.200 x 1.500	3.600 x 1.200
	20 12	6	6 3
Satin			
Silk	●	●	●
Riverw.			
Polish.	●	●	



BLANCO CARRARA BC01

	3.200 x 1.600	3.200 x 1.500	3.600 x 1.200
	20 12	6	6 3
Satin			
Silk	●	●	
Riverw.			
Polish.	●	●	



BLANCO CARRARA BC01-R

	3.200 x 1.600	3.200 x 1.500	3.600 x 1.200
	20 12	6	6 3
Satin			
Silk	●	●	
Riverw.			
Polish.	●	●	



CALACATTA C01

	3.200 x 1.600	3.200 x 1.500	3.600 x 1.200
	20 12	6	6 3
Satin			
Silk	●	●	●
Riverw.			
Polish.	●	●	



CALACATTA C01-R

	3.200 x 1.600	3.200 x 1.500	3.600 x 1.200
	20 12	6	6 3
Satin			
Silk	●	●	●
Riverw.			
Polish.	●	●	



BLANCO CARRARA BC02

	3.200 x 1.600	3.200 x 1.500	3.600 x 1.200
	20 12	6	6 3
Satin			
Silk	●	●	
Riverw.			
Polish.	●	●	



BLANCO CARRARA BC02-R

	3.200 x 1.600	3.200 x 1.500	3.600 x 1.200
	20 12	6	6 3
Satin			
Silk	●	●	
Riverw.			
Polish.	●	●	



MARFIL

	3.200 x 1.600	3.200 x 1.500	3.600 x 1.200
	20 12	6	6 3
Satin			
Silk		●	
Riverw.			
Polish.			



PULPIS

	3.200 x 1.600	3.200 x 1.500	3.600 x 1.200
	20 12	6	6 3
Satin			
Silk	●	●	●
Riverw.			
Polish.	●	●	



NERO MARQUINA

	3.200 x 1.600	3.200 x 1.500	3.600 x 1.200
	20 12	6	6 3
Satin			
Silk	●	●	
Riverw.			
Polish.	●	●	



NERO MARQUINA-R

	3.200 x 1.600	3.200 x 1.500	3.600 x 1.200
	20 12	6	6 3
Satin			
Silk	●	●	
Riverw.			
Polish.	●	●	



TRAVERTINO NAVONA

	3.200 x 1.600	3.200 x 1.500	3.600 x 1.200
	20 12	6	6 3
Satin			
Silk		●	
Riverw.			
Polish.		●	



STRATA ARGENTUM

	3.200 x 1.600	3.200 x 1.500	3.600 x 1.200
	20 12	6	6 3
Satin			
Silk			
Riverw.	●	●	●
Polish.			



ONYX 001

	3.200 x 1.600	3.200 x 1.500	3.600 x 1.200
	20 12	6	6 3
Satin			
Silk			
Riverw.			
Polish.		●	



ONYX 001-R

	3.200 x 1.600	3.200 x 1.500	3.600 x 1.200
	20 12	6	6 3
Satin			
Silk			
Riverw.			
Polish.		●	



ARENA

	3.200 x 1.600		3.200 x 1.500		3.600 x 1.200	
	20	12	6	6	3	
Satin	●		●		●	●
Silk						
Riverw.						
Polish.						



PIETRA DI OSSO

	3.200 x 1.600		3.200 x 1.500		3.600 x 1.200	
	20	12	6	6	3	
Satin						
Silk		●		●		
Riverw.		●		●		
Polish.						



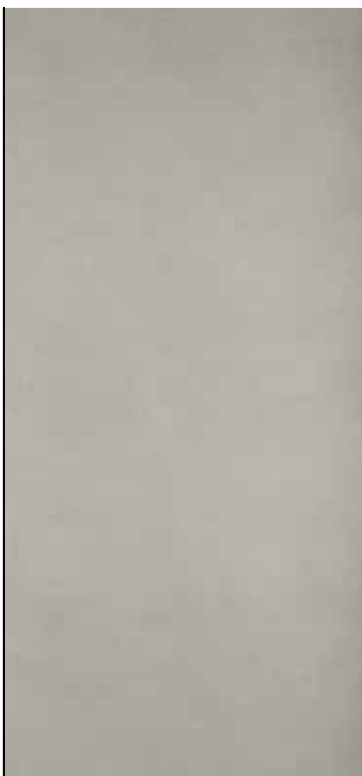
BASALT BEIGE

	3.200 x 1.600		3.200 x 1.500		3.600 x 1.200	
	20	12	6	6	3	
Satin			●	●	●	
Silk						
Riverw.						
Polish.						



BARRO

	3.200 x 1.600		3.200 x 1.500		3.600 x 1.200	
	20	12	6	6	3	
Satin		●		●	●	●
Silk						
Riverw.						
Polish.						



PHEDRA

	3.200 x 1.600		3.200 x 1.500		3.600 x 1.200	
	20	12	6	6	3	
Satin		●		●	●	●
Silk						
Riverw.						
Polish.						



PIETRA DI LUNA

	3.200 x 1.600		3.200 x 1.500		3.600 x 1.200	
	20	12	6	6	3	
Satin						
Silk		●		●		
Riverw.		●		●		
Polish.						



BETON

	3.200 x 1.600		3.200 x 1.500		3.600 x 1.200	
	20	12	6	6	3	
Satin						
Silk	●	●		●	●	
Riverw.	●	●		●	●	
Polish.						



CONCRETE TAUPE

	3.200 x 1.600		3.200 x 1.500		3.600 x 1.200	
	20	12	6	6	3	
Satin						
Silk		●		●		
Riverw.		●		●		
Polish.						



PIETRA DI PIOMBO					
3.200 x 1.600		3.200 x 1.500		3.600 x 1.200	
20	12	6	6	3	
Satin					
Silk					
Riverw.					
Polish.					

CEMENT					
3.200 x 1.600		3.200 x 1.500		3.600 x 1.200	
20	12	6	6	3	
Satin					
Silk					
Riverw.					
Polish.					

PIERRE BLEUE					
3.200 x 1.600		3.200 x 1.500		3.600 x 1.200	
20	12	6	6	3	
Satin					
Silk					
Riverw.					
Polish.					

NERO ZIMBABWE					
3.200 x 1.600		3.200 x 1.500		3.600 x 1.200	
20	12	6	6	3	
Satin					
Silk					
Riverw.					
Polish.					



LAVA

	3.200 x 1.600		3.200 x 1.500		3.600 x 1.200	
	20	12	6	6	3	3
Satin			●	●	●	●
Silk						
Riverw.						
Polish.						



BASALT GREY

	3.200 x 1.600		3.200 x 1.500		3.600 x 1.200	
	20	12	6	6	3	3
Satin	●	●	●	●	●	●
Silk	●	●	●	●		
Riverw.						
Polish.						



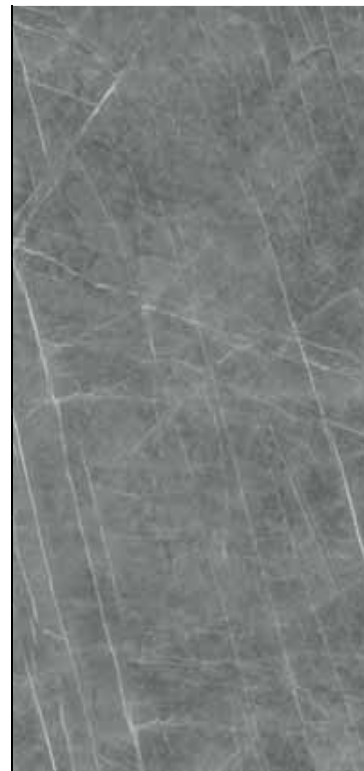
BASALT BLACK

	3.200 x 1.600		3.200 x 1.500		3.600 x 1.200	
	20	12	6	6	3	3
Satin	●	●	●	●	●	●
Silk		●	●			
Riverw.						
Polish.						



ASPEN GREY

	3.200 x 1.600		3.200 x 1.500		3.600 x 1.200	
	20	12	6	6	3	3
Satin						
Silk		●	●			
Riverw.						
Polish.						



ZAHA STONE

	3.200 x 1.600		3.200 x 1.500		3.600 x 1.200	
	20	12	6	6	3	3
Satin						
Silk		●	●			
Riverw.						
Polish.						



STEEL MARENGO

	3.200 x 1.600		3.200 x 1.500		3.600 x 1.200	
	20	12	6	6	3	
Satin						
Silk	●		●			
Riverw.						
Polish.						

Shine Silk Finish / Finitura Shine Silk





IRON ASH

3.200 x 1.600		3.200 x 1.500		3.600 x 1.200	
20	12	6	6	3	3
Satin		●			
Silk					
Riverw.					
Polish.					



IRON COPPER

3.200 x 1.600		3.200 x 1.500		3.600 x 1.200	
20	12	6	6	3	3
Satin	●	●	●	●	●
Silk					
Riverw.					
Polish.					



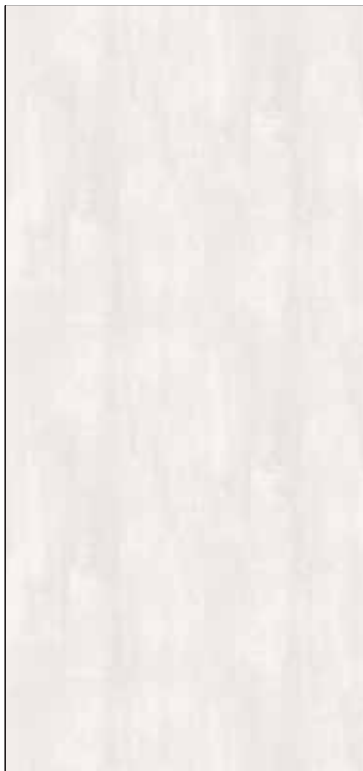
IRON CORTEN

3.200 x 1.600		3.200 x 1.500		3.600 x 1.200	
20	12	6	6	3	3
Satin	●	●	●	●	●
Silk					
Riverw.					
Polish.					



IRON MOSS

3.200 x 1.600		3.200 x 1.500		3.600 x 1.200	
20	12	6	6	3	3
Satin	●	●	●	●	●
Silk					
Riverw.					
Polish.					



IRON FROST

3.200 x 1.600		3.200 x 1.500		3.600 x 1.200	
20	12	6	6	3	3
Satin	●	●	●	●	●
Silk					
Riverw.					
Polish.					



IRON GREY

3.200 x 1.600		3.200 x 1.500		3.600 x 1.200	
20	12	6	6	3	3
Satin	●	●	●	●	●
Silk					
Riverw.					
Polish.					



TEXTIL WHITE

	3.200 x 1.600	3.200 x 1.500	3.600 x 1.200
	20 12	6	6 3
Satin		•	• •
Silk			
Riverw.			
Polish.			



LA BOHÈME B01

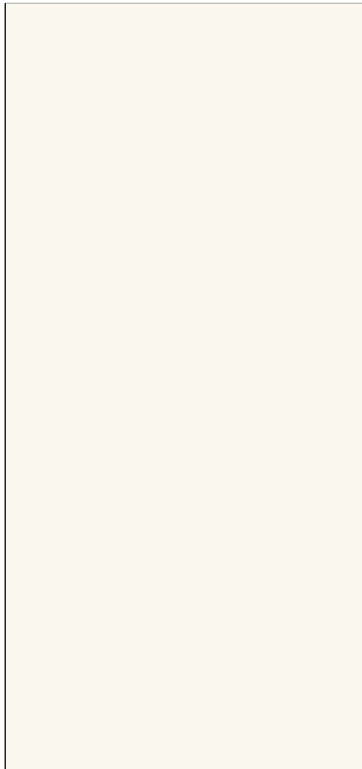
	3.200 x 1.600	3.200 x 1.500	3.600 x 1.200
	20 12	6	6 3
Satin		•	•
Silk			
Riverw.			
Polish.			



LA BOHÈME B02

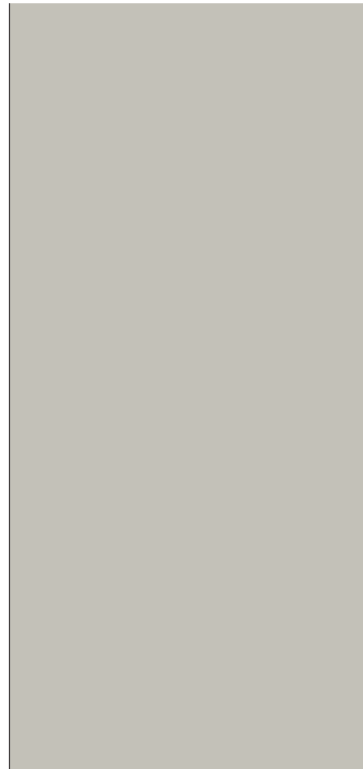
	3.200 x 1.600	3.200 x 1.500	3.600 x 1.200
	20 12	6	6 3
Satin	•	•	
Silk			
Riverw.			
Polish.			

Natural Honed Finish / Finitura Natural Honed



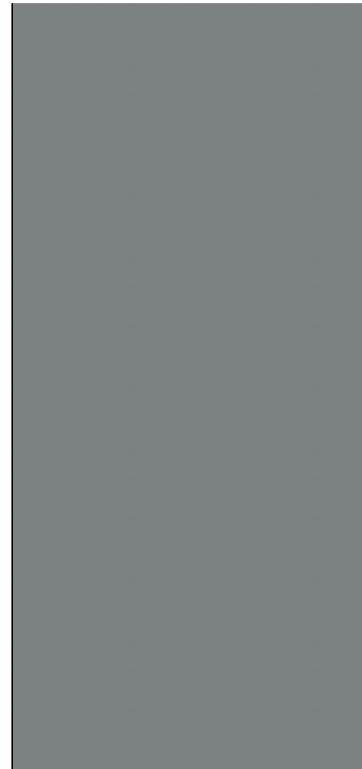
**ARCTIC WHITE**

	3.200 x 1.600		3.200 x 1.500	3.600 x 1.200	
	20	12	6	6	3
Satin		●	●	●	●
Silk	●	●	●		
Riverw.					
Polish.	●		●		



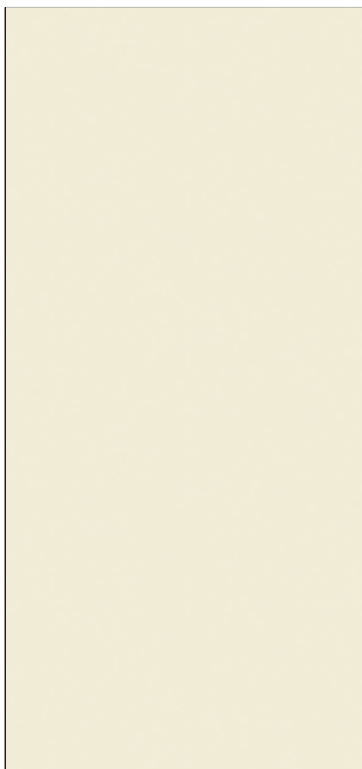
**PERLA**

	3.200 x 1.600		3.200 x 1.500	3.600 x 1.200	
	20	12	6	6	3
Satin				●	●
Silk					
Riverw.					
Polish.					



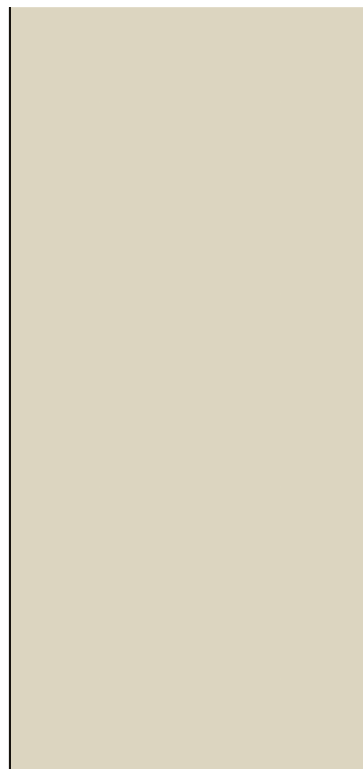
**HUMO**

	3.200 x 1.600		3.200 x 1.500	3.600 x 1.200	
	20	12	6	6	3
Satin				●	●
Silk					
Riverw.					
Polish.					



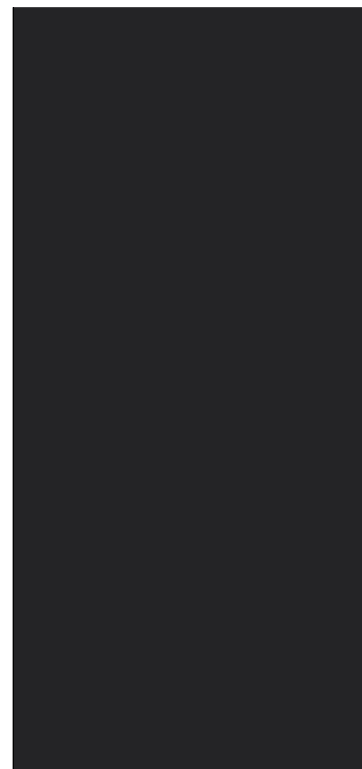
**NIEVE**

	3.200 x 1.600		3.200 x 1.500	3.600 x 1.200	
	20	12	6	6	3
Satin	●	●	●	●	●
Silk	●	●	●		
Riverw.	●				
Polish.					



**AVORIO**

	3.200 x 1.600		3.200 x 1.500	3.600 x 1.200	
	20	12	6	6	3
Satin	●		●	●	●
Silk					
Riverw.					
Polish.					



**NERO**

	3.200 x 1.600		3.200 x 1.500	3.600 x 1.200	
	20	12	6	6	3
Satin	●	●	●	●	●
Silk	●	●	●		
Riverw.					
Polish.					



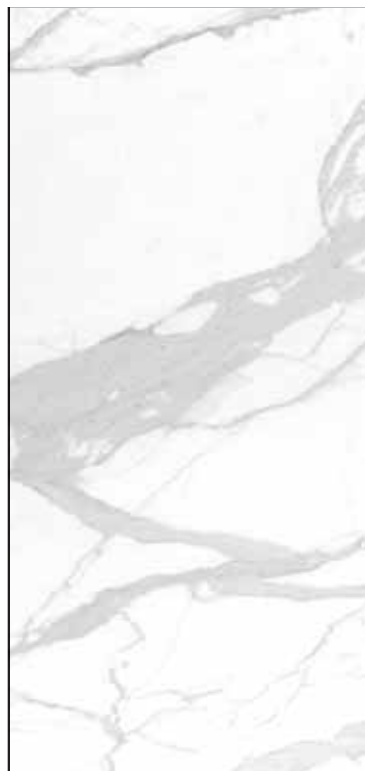
Starting from 2.000 sqm (21.500 sqft) for 6 mm and 2.500 sqm (27.000 sqft) for 3 mm thickness, Neolith makes available a series of different models to choose from for large scale projects.

Ask your nearest distributor for more information.

A partire dai 2.000 m<sup>2</sup> per 6 mm e 2.500 m<sup>2</sup> per 3 mm di spessore, Neolith offre una serie di modelli differenti tra cui scegliere per progetti su vasta scala. Rivolgiti al tuo distributore più vicino per maggiori informazioni.



ESTUARIO E02



ESTUARIO E06



ESTUARIO E07



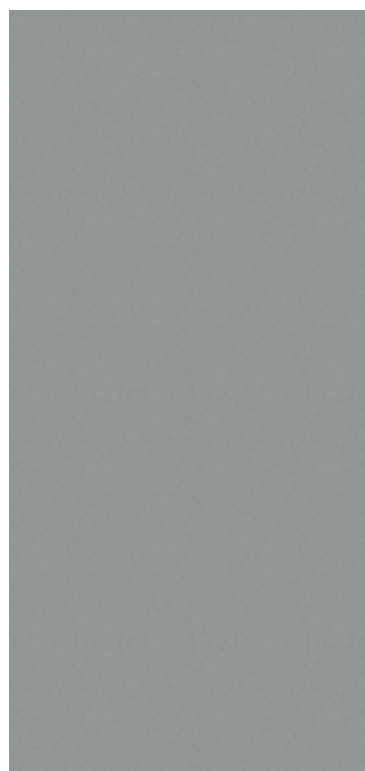
ESTUARIO E08



ESTUARIO E03



TAJ MAHAL



PIETRA SERENA



BASALT ASH

MODELS ONLY AVAILABLE FOR PROJECTS

MODELLI DISPONIBILI PER PROGETTI



JURA STONE



VALANGES



LIGHT TRAVERTINO



TRAVERTINO CLÁSICO



IRON SILVER



IRON GREEN



IRON BLUE



STRATA ARGENTUM 7006



TIMBER ICE



TIMBER ASH



TIMBER OAK



TIMBER NIGHT



BELGIAN BLUE



PIACENTINA



TEXTIL BLACK

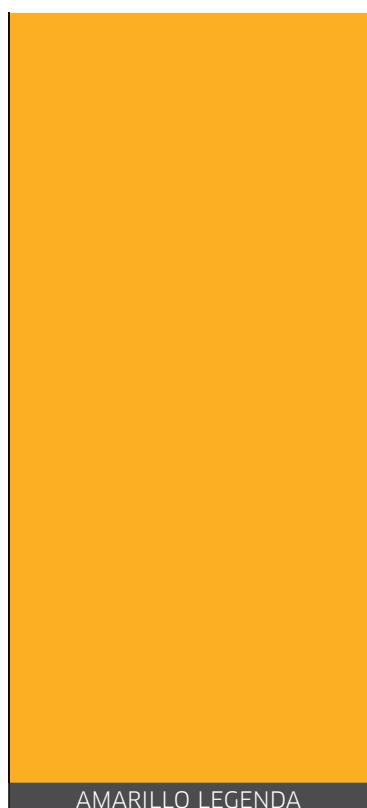
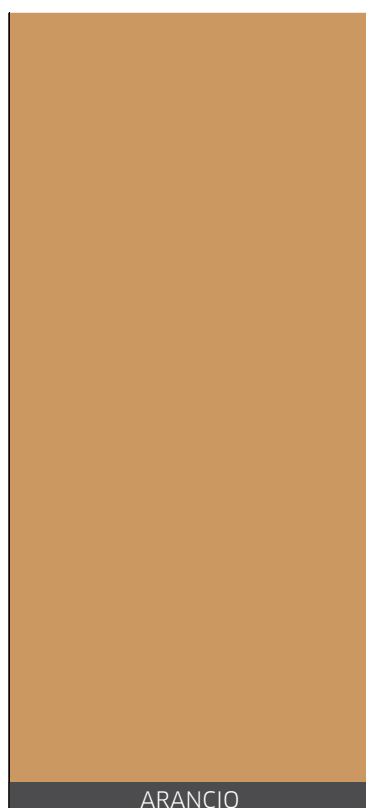
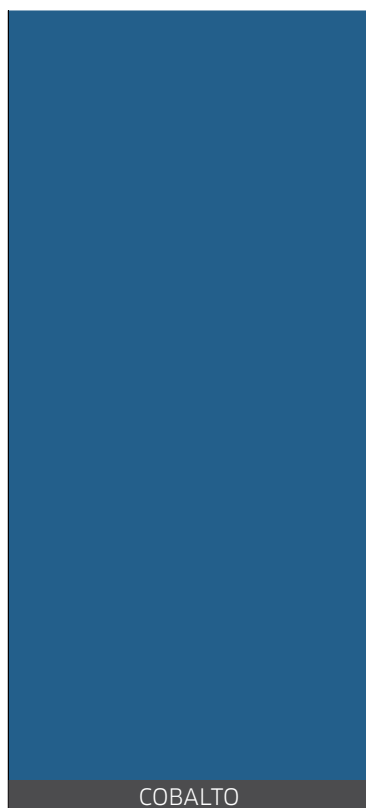
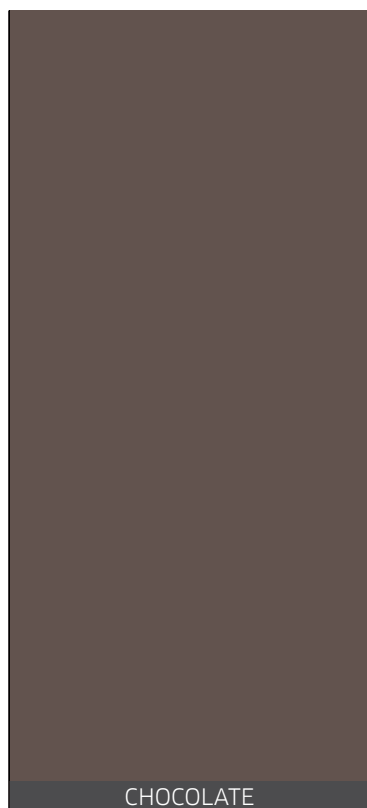


TIMBER ARANCIO

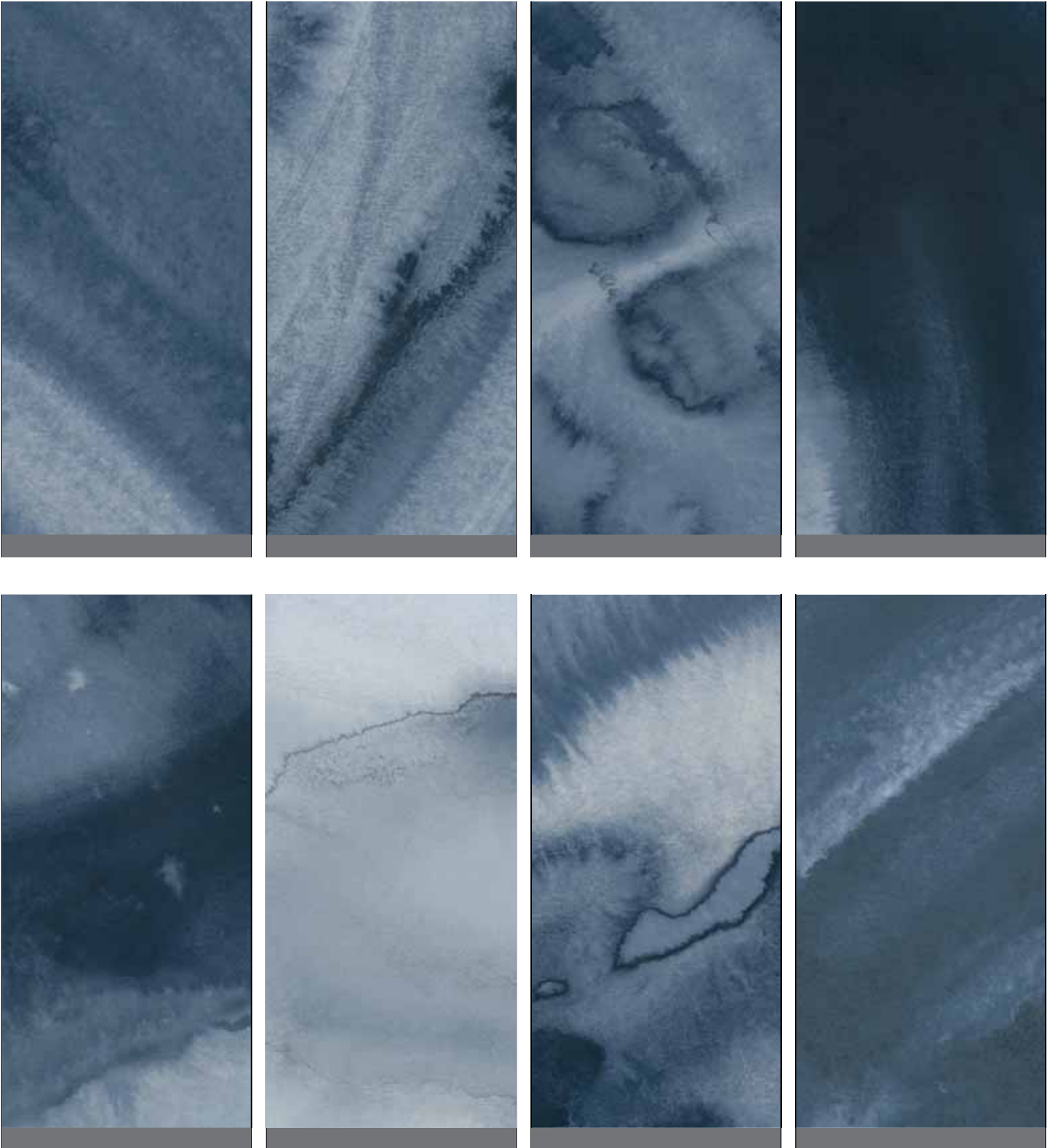


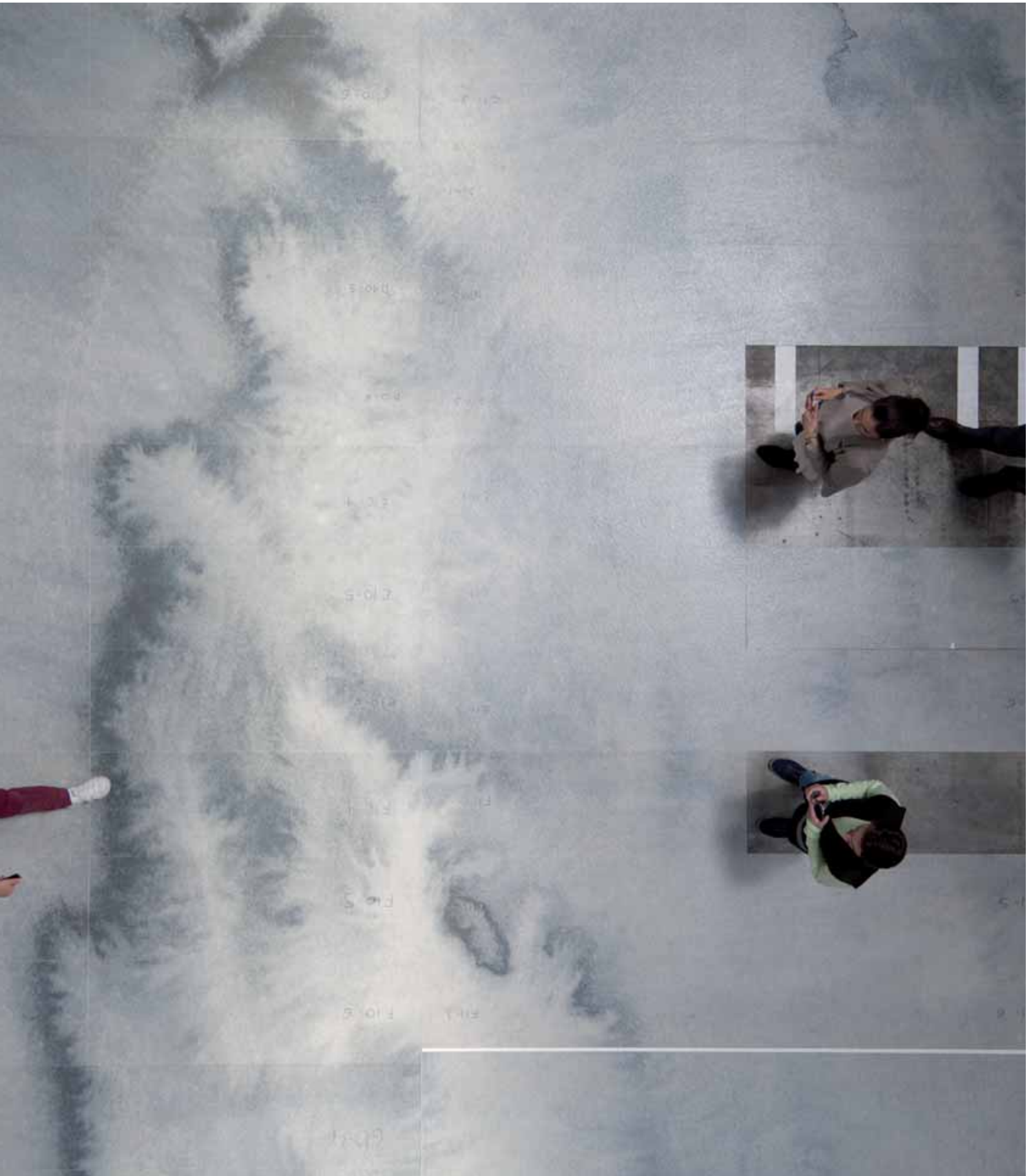
MODELS ONLY AVAILABLE FOR PROJECTS

MODELLI DISPONIBILI PER PROGETTI



Starting from 4.000 sqm (43.000 sqft) Neolith can develop and create from scratch custom-made colors that meet most demanding architectural requests. Ask your nearest distributor to find out more.  
A partire dai 4.000 m<sup>2</sup> Neolith può sviluppare e creare da zero colori personalizzati che rispondono alle richieste più complicate del settore architettonico. Rivolgiti al tuo distributore più vicino per maggiori informazioni.





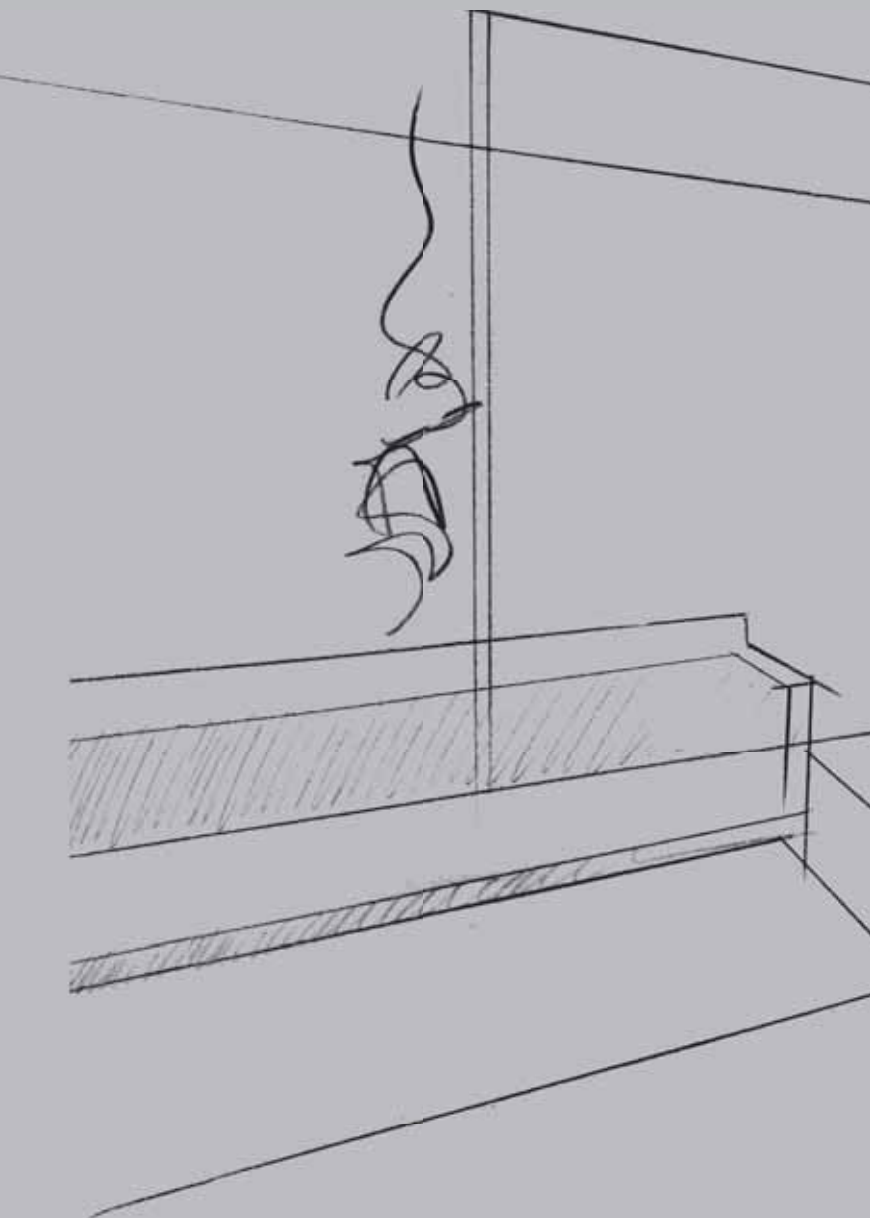


# GENERAL REVIEW

## RIEPILOGO GENERALE

		3200x1600 mm				3200x1500 mm				3600 x 1200 mm			
		12 and 20 mm				6 mm				3 and 6 mm			
		Finishes available											
Collection	Color	Satin	Polished	Silk	Riverw.	Satin	Polished	Silk	Riverw.	Satin	Polished	Silk	Riverw.
<b>COLORFEEL</b> <small>NEOLITH</small>	Arctic White	12	12	20/12		6	6	6		6/3			
	Avorio	12				6				6/3			
	Humo									6/3			
	Nero	12		12		6		6		6/3			
	Nieve	12		12	12	6		6		6/3			
	Perla									6/3			
<b>FUSION</b> <small>NEOLITH</small>	Arena	12				6				6/3			
	Aspen Grey ●			12				6					
	Barro	12				6				6/3			
	Basalt Beige					6				6/3			
	Basalt Black	20/12		12		6		6		6/3			
	Basalt Grey	12		12		6		6		6/3			
	Beton			20/12	12			6	6				3
	Cement	12				6				6/3			
	Concrete Taupe ●			12				6					
	Lava					6				6/3			
	Nero Zimbabwe				12				6				
	Phedra	12				6				6/3			
	Pierre Bleue			20/12				6					3
	Pietra di Luna			12	12			6	6				
	Pietra di Osso			12	12			6	6				
	Pietra di Piombo			12				6					
Zaha Stone ●			12				6						
<b>IRON</b> <small>NEOLITH</small>	Iron Ash					6							
	Iron Copper	12				6				6/3			
	Iron Corten	12				6				6/3			
	Iron Frost	12				6				3			
	Iron Grey	12				6				6/3			
	Iron Moss	12				6				6/3			
<b>TEXTIL</b> <small>NEOLITH</small>	Textil White					6				6/3			
<b>TIMBER</b> <small>NEOLITH</small>	La Bohème B01/B02	12 NH				6 NH							
<b>CLASSTONE</b> <small>NEOLITH</small>	Blanco Carrara BC01/BC02/R ●		12	12			6	6					
	Calacatta C01/C01R		12	20/12			6	6				3	
	Calacatta Gold CG01/CG01-R		12	12			6	6				3	
	Estatuario E01/E01R		12	12			6	6				3	
	Estatuario E04/E04R		12	12			6	6					
	Estatuario E05/E05R		12	12			6	6					
	Marfil							6					
	Nero Marquina NM01/NM01R ●		12	12			6	6					
	Onyx translucent						8						
	Onyx 001/001-R						6						
	Pulpis		12	12			6	6				3	
	Strata Argentum				12				6				3
	Travertino Navona						6	6					
<b>STEEL</b> <small>NEOLITH</small>	Steel Marengo			12 SS				6 SS					





Produced by:

**Thesize**<sup>®</sup>  
SURFACES

P.I. Camí Fondo, Supoi 8. C/ Ibers 31  
12550 - Almassora (Spain)  
+34 964 652 233  
info@thesize.es  
[www.neolith.com](http://www.neolith.com)

Marketed by:

**NEOLITH**<sup>®</sup>  
DISTRIBUTION